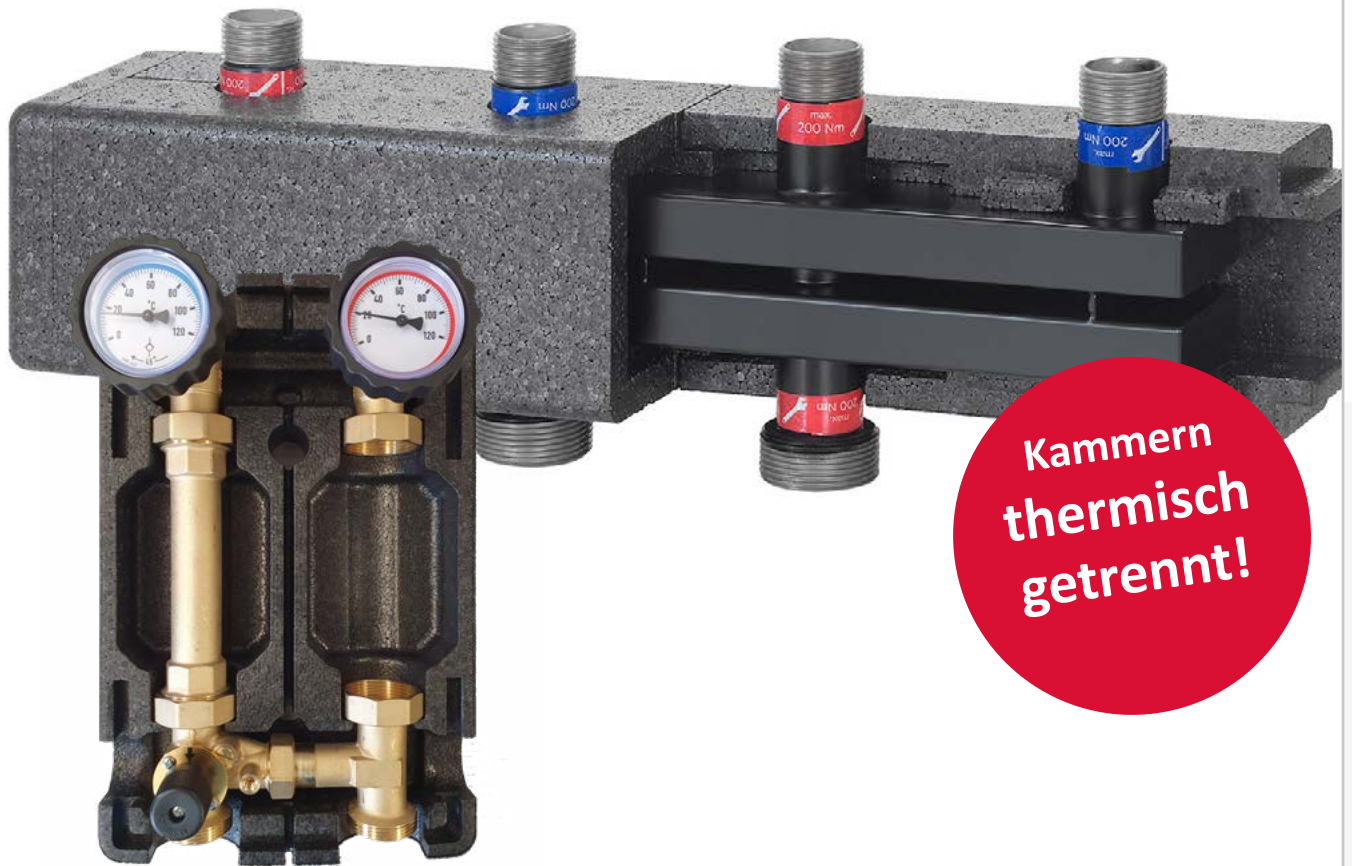


Pumpengruppen & Kesselverteiler

SAWA-ARION Produktkatalog



RAMVS

MODVLS

Innovative HKLS-Technik

Wer sind wir?

SAWA-ARION ist seit 50 Jahren als Werksvertretung namhafter Hersteller der Installations- und Heizungstechnik in Österreich tätig. Unser Fokus liegt auf hochwertigen, praxisgerechten Lösungen rund um Wärmeverteilung und effiziente Heiztechnik. In diesem kompakten Katalog präsentieren wir Ihnen unser Sortiment an **Pumpengruppen** und **Kesselverteilern** – zwei zentrale Komponenten für die moderne Heizungsinstallation. Unser Leitgedanke: **Qualität und Innovation zu einem fairen Preis.**

Produktinfo und technische Beratung

Unsere Mitarbeiter unterstützen Sie bei **Planung, Ausschreibung, Abwicklung oder Einbau**. Ob Großhändler, Planer oder Installationsbetrieb – wir sind Ihr kompetenter Ansprechpartner. Gerne besucht Sie auch unser Außendienst.

Abwicklung über den Fachgroßhandel

Wir erstellen Ihnen gerne ein Angebot mit unseren unverbindlich empfohlenen Richtpreisen. Die Bestellung erfolgt über den Fachgroßhandel. So profitieren Sie von bewährten Prozessen und direkter Unterstützung.

Produkt-Detailinformationen und Downloads

Technische Datenblätter, Ausschreibungstexte, Maßzeichnungen finden Sie unter:

www.sawa-arion.com/download-uebersicht

Oder kontaktieren Sie uns direkt per E-Mail info@sawa-arion.com oder telefonisch unter **+43 6229 20011-0**.

Preise – AGB

Bitte fragen Sie tagesaktuelle Preise direkt bei uns an.

Technische Änderungen, Satz- und Druckfehler vorbehalten.

Bilder sind Symbolfotos.

Unsere Allgemeinen Geschäftsbedingungen (AGB) finden Sie auf www.sawa-arion.com.



TOBIAS WALCH, MAS
Geschäftsführung
Außendienst

+43 6229-20011-212
tobias.walch@sawa-arion.com



STEFANIE WALCH
Geschäftsführung
Büroleitung, Rechnungswesen

+43 6229-20011-211
stefanie.walch@sawa-arion.com

Unser Team ist gerne für Sie da



HERBERT PICHLER
Außendienst

+43 6229-20011-215
herbert.pichler@sawa-arion.com



RALPH GLASER
Angebotswesen
Technische Beratung

+43 6229-20011-210
ralph.glaser@sawa-arion.com



JOHANNA GOLLACKNER
Auftragssachbearbeitung

+43 6229-20011-216
johanna.gollackner@sawa-arion.com



MANUELA ROITINGER
Administration
Marketing

+43 6229-20011-213
manuela.roitinger@sawa-arion.com



KONTAKT
Anfragen
Bestellungen

+43 6229-20011-0
info@sawa-arion.com

Pumpengruppen & Kesselverteiler

Mit unserer langjährigen Erfahrung in der Heizungs- und Installationstechnik bieten wir Ihnen durchdachte Systeme für eine effiziente und zuverlässige Wärmeverteilung. Im Zentrum stehen dabei unsere MODULUS Pumpengruppen und RAMUS Kesselverteiler – zwei perfekt aufeinander abgestimmte Produktlinien, die Qualität, Funktionalität und Design vereinen. Ob Einfamilienhaus, Mehrparteianlage oder gewerbliche Anwendung – SAWA-ARION liefert Ihnen praxisorientierte Lösungen, die Planung und Installation erleichtern.

MODULUS Pumpengruppen – Effizienz trifft Präzision

Die MODULUS Pumpengruppen von BRV stehen für höchste Fertigungsqualität „Made in Italy“. Dank modernster Produktion, strenger Qualitätskontrolle und innovativer Technik überzeugen sie durch Zuverlässigkeit, Energieeffizienz und einfache Montage. Ob ungemischt, gemischt, Festwert oder Rücklaufanhebung – das modulare System bietet für jedes Heizsystem die passende Lösung. In Kombination mit unseren RAMUS Kesselverteilern entsteht ein harmonisches Gesamtsystem mit optimaler Hydraulik und ansprechender Optik im Heizraum.



RAMUS Kesselverteiler – Kompakt, modular, durchdacht

Die RAMUS Kesselverteiler bieten ein hervorragendes Preis-Leistungs-Verhältnis und maximale Flexibilität bei der Installation. Thermisch getrennte Kammern sorgen für einen effizienten Betrieb, während die kompakte Bauweise Platz spart. Das modulare Konzept ermöglicht die Kombination mit MODULUS Pumpengruppen und dem BT50 Pufferspeicher, was eine besonders saubere und energieeffiziente Systemlösung ergibt. Jeder Kesselverteiler wird werkseitig druckgeprüft, pulverbeschichtet und mit einer EPP-Fertigisolierung geliefert – für Langlebigkeit, Sicherheit und Energieeffizienz.



Ihr Vorteil mit SAWA-ARION

- Harmonisch aufeinander abgestimmte Systemkomponenten
- Kurze Montagezeiten durch durchdachte Details
- Hochwertige Fertigung und geprüfte Qualität
- Technische Beratung und Unterstützung bei Planung & Auswahl

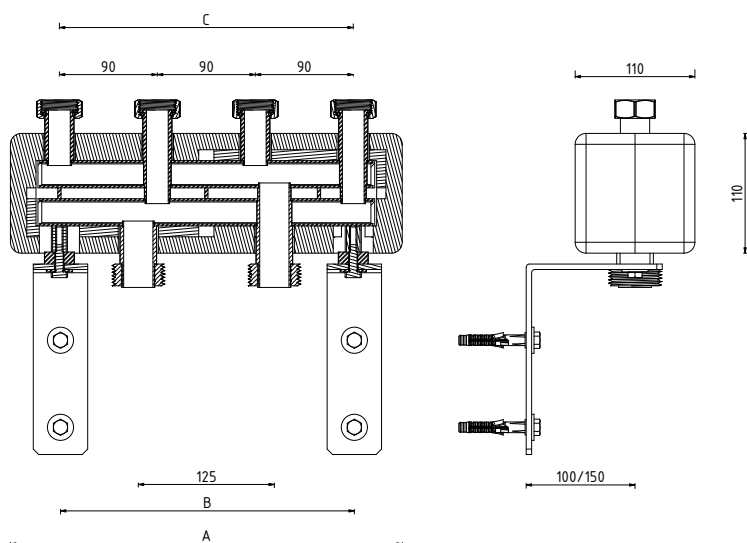
Inhaltsverzeichnis

1. Ramus Kesselverteiler	
Kesselverteiler R50L-UM / R50L-AG (DN20)	6
Kesselverteiler RW50L Kombi-AG / RW50L Kombi-UM (DN20)	8
Kesselverteiler R70-AG (DN25/DN32) / R70-UM (DN25)	10
Kesselverteiler + Weiche RW70 Kombi (DN25/DN32)	16
Kesselverteiler R170-AG (DN32) / R170-UM (DN40)	18
Kesselverteiler R300L (DN50)	20
2. Hydraulische Weichen	12
3. Pufferspeicher	22
4. Modulus Pumpengruppen	23
Pumpengruppen DN20	24
Pumpengruppen DN25	26
Pumpengruppen DN32	31
Pumpengruppen Solar	37
5. Wärmetauschertrennsets	
Wärmetauscher-Trennset DN25	33
Wärmetauscher-Trennset für Solar DN25	38
6. Zubehör & Ersatzteile	
Kesselverteiler	21
Pumpengruppen	34
Wärmemengenzähler	36
Heizung & Solar	39
7. Frostschutzventile	40

Kesselverteiler R50L-UM (DN20) mit Überwurfmutter – Stutzenabstände 90 mm

- Thermisch getrennter Kesselverteiler
- Werkseitig druckgeprüft
- Außen schwarz pulverbeschichtet (RAL 9005)
- Fertisolisierung aus EPP in Segmentbauweise
- Isolierung: 25 mm
- Abstand Wand-Rohrachse: 110 mm oder 150 mm
- Wandhalterung verzinkt und schwarz beschichtet
- Inkl. Gummivibrationsdämpfer, Schrauben und Dübel

Heizwasser-Durchsatz	bis 2,5 m³/h
Max. Leistung	bis 50 kW
Stutzenabstände Sekundär	90 mm
Stutzenabstände Primär	125 mm
Max. Betriebsdruck	6 Bar
Max. Betriebstemperatur	110 °C
Anschluss primär	1 ½" AG
Anschluss sekundär	1" AG



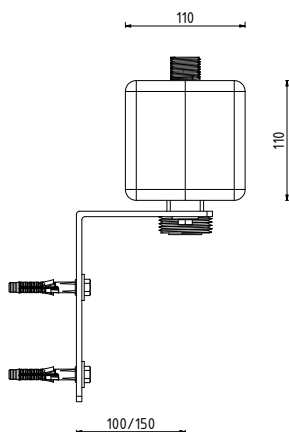
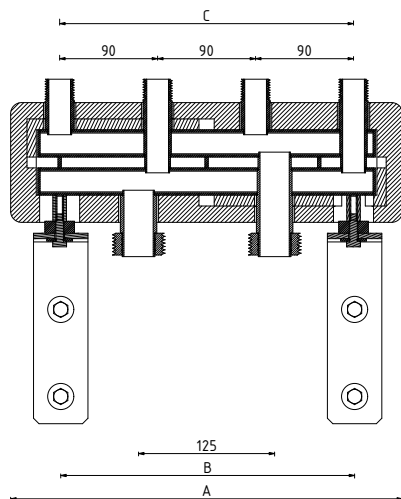
Wandbefestigung Schwarz im Karton beige packt

	R50L UM-2	R50L UM-3
Anzahl der Heizgruppen	2	3
Länge in mm (A)	360	450
Höhe in mm (H)	270	450
Artikelnummer	212002	212003

Kesselverteiler R50L-AG (DN20) mit Außengewinde – Stutzenabstände 90 mm

- Thermisch getrennter Kesselverteiler
- Werkseitig druckgeprüft
- Außen schwarz pulverbeschichtet (RAL 9005)
- Fertigisolierung aus EPP in Segmentbauweise
- Isolierung: 25 mm
- Abstand Wand-Rohrachse: 100 mm oder 150 mm
- Wandhalterung verzinkt und schwarz beschichtet
- Inkl. Gummivibrationsdämpfer, Schrauben und Dübel

Heizwasser-Durchsatz	bis 2,5 m³/h
Leistung	bis 50 kW
Stutzenabstände Sekundär	90 mm
Stutzenabstände Primär	125 mm
Max. Betriebsdruck	6 Bar
Max. Betriebstemperatur	110 °C
Anschluss sekundär	¾" AG
Anschluss primär	1 ½" AG



Wandbefestigung Schwarz im Karton beige packt

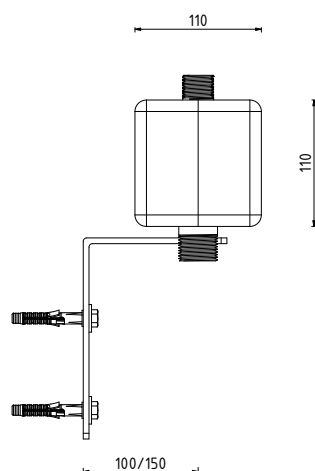
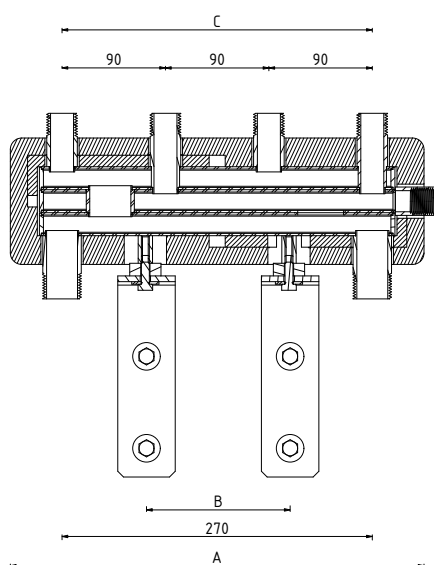
	R50L AG-2	R50L AG-3
Anzahl der Heizgruppen	2	3
Länge in mm (A)	360	540
Höhe in mm (H)	270	450
Artikelnummer	202002	202003

Kesselverteiler RW50L Kombi-AG (DN20)

Verteiler und Weiche mit Außengewinde – Stutzenabstände 90 mm

- Thermisch getrennte Verteiler- und Weichenkombination
- Werkseitig druckgeprüft
- Außen schwarz pulverbeschichtet (RAL 9005)
- Fertigisolierung aus EPP in Segmentbauweise
- Isolierung: 25 mm
- Abstand Wand-Rohrachse: 110 mm oder 150 mm
- Wandhalterung verzinkt und schwarz beschichtet
- Inkl. Gummivibrationsdämpfer, Schrauben und Dübel

Heizwasser-Durchsatz	bis 2,5 m³/h
Leistung	50 kW
Stutzenabstände Sekundär	90 mm
Stutzenabstände Primär	270 mm
Max. Betriebsdruck	6 Bar
Max. Betriebstemperatur	110 °C
Anschluss sekundär	¾" AG
Anschluss primär	1" AG



Wandbefestigung Schwarz im Karton beige packt

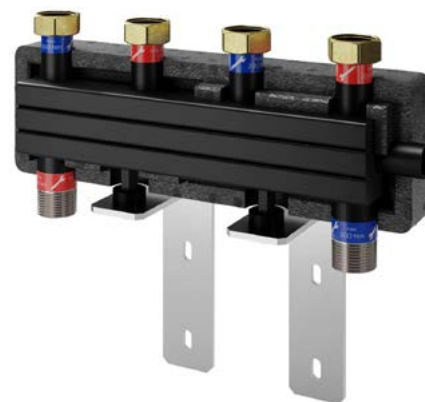
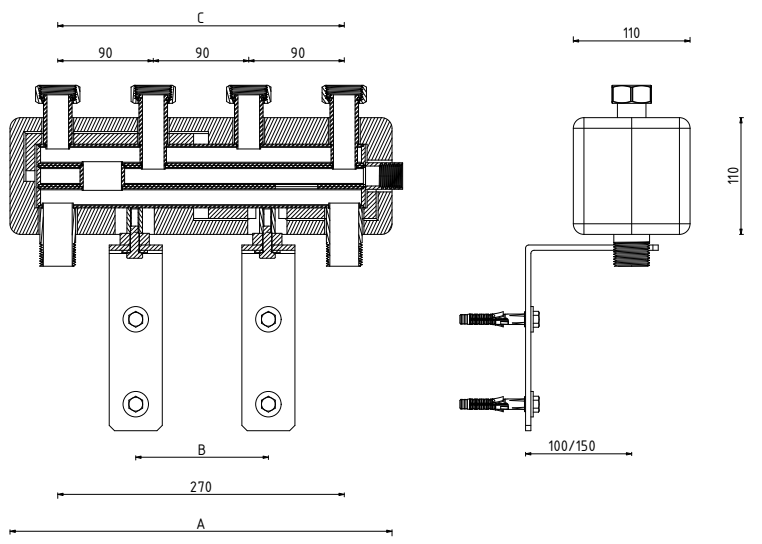
	RW50L Kombi AG-2	RW50L Kombi AG-3
Anzahl der Heizgruppen	2	3
(A) in mm	360	540
(B) in mm	125	125
(C) in mm	270	450
Artikelnummer	702002	702003

Kesselverteiler RW50L Kombi-UM (DN20)

Verteiler und Weiche mit Überwurfmutter – Stutzenabstände 90 mm

- Thermisch getrennte Verteiler- und Weichenkombination
- Werkseitig druckgeprüft
- Außen schwarz pulverbeschichtet (RAL 9005)
- Fertigisolierung aus EPP in Segmentbauweise
- Isolierung: 25 mm
- Abstand Wand-Rohrachse: 110 mm oder 150 mm
- Wandhalterung verzinkt und schwarz beschichtet
- Inkl. Gummivibrationsdämpfer, Schrauben und Dübel

Heizwasser-Durchsatz	bis 2,5 m³/h
Leistung	50 kW
Stutzenabstände Sekundär	90 mm
Stutzenabstände Primär	270 mm
Max. Betriebsdruck	6 Bar
Max. Betriebstemperatur	110 °C
Anschluss sekundär	1" UM
Anschluss primär	1" AG



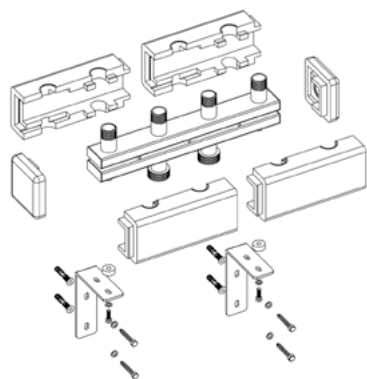
Wandbefestigung Schwarz im Karton beige packt

	RW50L Kombi UM-2	RW50L Kombi UM-3
Anzahl der Heizgruppen	2	3
(A) in mm	360	540
(B) in mm	125	125
(C) in mm	270	450
Artikelnummer	712002	712003

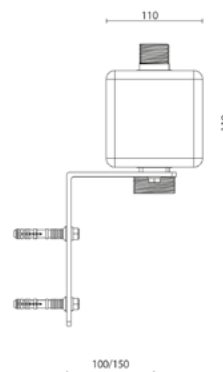
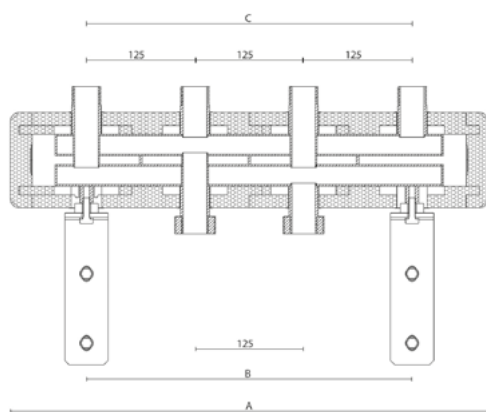
Kesselverteiler R70-AG (DN25/DN32) mit Außengewinde – Stutzenabstände 125 mm

- Thermisch getrennter Kesselverteiler
- Kompaktbauweise mit integriertem Vor- und Rücklauf
- Gruppenanschluss 1" AG
- Werkseitig druckgeprüft
- Außen schwarz pulverbeschichtet (RAL 9005)
- Fertigisolierung aus EPP in Segmentbauweise
- Isolierung: 25 mm
- Abstand Wand-Rohrachse: 100 mm oder 150 mm
- Wandhalterung verzinkt und schwarz beschichtet
- Inkl. Gummivibrationsdämpfer, Schrauben und Dübel

Heizwasser-Durchsatz	bis 3 m³/h
Max. Leistung	bis 70 kW
Stutzenabstände	125 mm
Max. Betriebsdruck	6 Bar
Max. Betriebstemperatur	110 °C
Max. Druckverlust bei 3 m³/h	0,5 m WS
Anschluss primär	1 ½" AG
Anschluss sekundär	1" AG



Wandbefestigung Schwarz im Karton beige packt

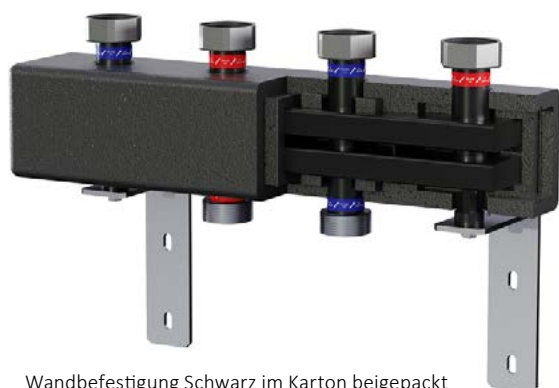


	R70-AG-2*	R70-AG-3*	R70-AG-4*	R70-AG-5*	R70-AG-6*
Anzahl der Heizgruppen	2	3	4	5	6
Länge in mm (A)	550	800	1050	1300	1550
Höhe in mm (H)	170	170	170	170	170
Artikelnummer	200002N	200003N	200004N	200005N	200006N

Kesselverteiler R70-UM (DN25) mit Überwurfmutter – Stutzenabstände 125 mm

- Thermisch getrennter Kesselverteiler
- Kompaktbauweise mit integriertem Vor- und Rücklauf
- Gruppenanschluss 1" mit Überwurfmutter 1 ½"
- Werkseitig druckgeprüft
- Außen schwarz pulverbeschichtet (RAL 9005)
- Fertigisolierung aus EPP in Segmentbauweise
- Isolierung: 25 mm
- Abstand Wand-Rohrachse: 100 mm oder 150 mm
- Wandhalterung verzinkt und schwarz beschichtet
- Inkl. Gummivibrationsdämpfer, Schrauben und Dübel

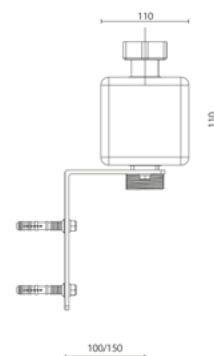
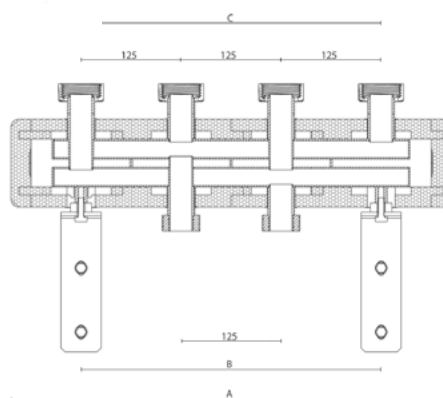
Heizwasser-Durchsatz	bis 3 m³/h
Max. Leistung	bis 70 kW
Stutzenabstände	125 mm
Max. Betriebsdruck	6 Bar
Max. Betriebstemperatur	110 °C
Max. Druckverlust bei 3 m³/h	0,5 m WS
Anschluss primär	1 ½" AG
Anschluss sekundär	1 ½" UM



Wandbefestigung Schwarz im Karton beige packt



R70-UM2 mit Weiche RW70



	R70-UM-2	R70-UM-3	R70-UM-4	R70-UM-5	R70-UM-6
Anzahl der Heizgruppen	2	3	4	5	6
Länge in mm (A)	550	800	1050	1300	1550
Höhe in mm (H)	170	170	170	170	170
Artikelnummer	210002N	210003N	210004N	210005N	210006N

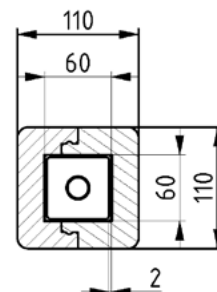
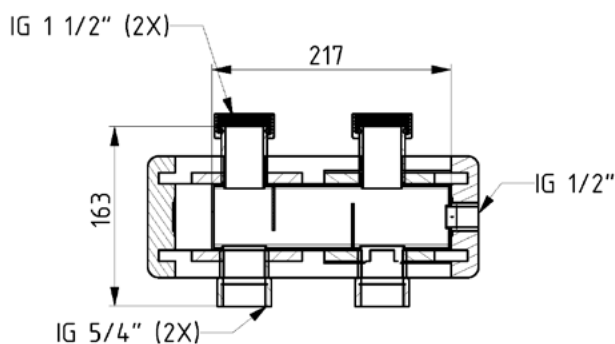
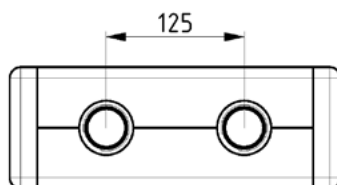
Hydraulische Weiche RW70Mini

Baulänge: 300 mm

- Hydraulische Weiche aus Stahl zum direkten horizontalen Anschluss an den Kesselverteiler R70
- Werkseitig druckgeprüft
- Außen schwarz pulverbeschichtet (RAL 9005)
- Fertigisolierung aus EPP in Segmentbauweise
- Isolierung: 25 mm
- Inklusive Überwurfmutter 1 ½"
- Dichtend, ohne Wandhalterung



Heizwasser-Durchsatz	bis 3 m³/h
Leistung	70 kW
Stutzenabstände Sekundär	125 mm
Stutzenabstände Primär	125 mm
Max. Betriebsdruck	6 Bar
Max. Betriebstemperatur	110 °C
Max. Druckverlust bei 3 m³/h	0,5 m WS
Anschluss sekundär	1 ½" Überwurfmutter
Anschluss primär	1 ¼" IG
Anschluss Fühler/Entleerung	½" IG



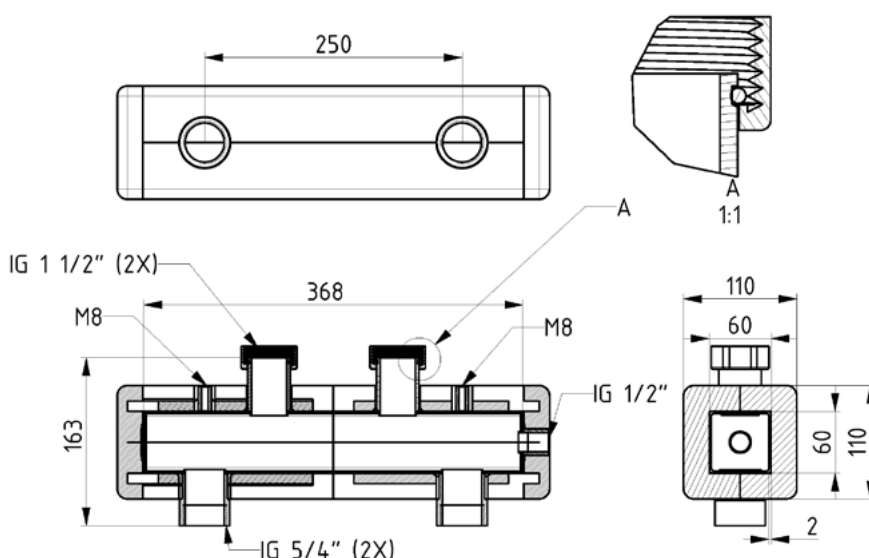
	RW70 Mini	WH-RW70M (Wandhalterung zu RW70M)
Fördermenge	3 m³/h	—
Länge	300 mm	—
Artikelnummer	400020M	82070

Hydraulische Weiche RW70 zum Anschluss an Kesselverteiler R70-AG oder R70-UM

- Hydraulische Weiche aus Stahl
- Direkte Montage am Kesselverteiler R70-AG oder R70-UM
- Werkseitig druckgeprüft
- Außen schwarz pulverbeschichtet (RAL 9005)
- Fertigisolierung aus EPP in Segmentbauweise
- Isolierung: 25 mm
- Inklusive Überwurfmutter 1 1/2"
- Dichtend, ohne Wandhalterung



Heizwasser-Durchsatz	bis 3 m³/h
Leistung	70 kW
Stutzenabstände Sekundär	125 mm
Stutzenabstände Primär	250 mm
Max. Betriebsdruck	6 Bar
Max. Betriebstemperatur	110 °C
Max. Druckverlust bei 3 m³/h	0,5 m WS
Anschluss sekundär	1 1/2" UM
Anschluss primär	1 1/4" AG
Anschluss Fühler/Entleerung	1/2" IG



	Hydraulische Weiche RW70	Wandhalterung für RW70 (WH-RW70)
Fördermenge	3 m³/h	—
Länge	420 mm	—
Artikelnummer	400000N	82070

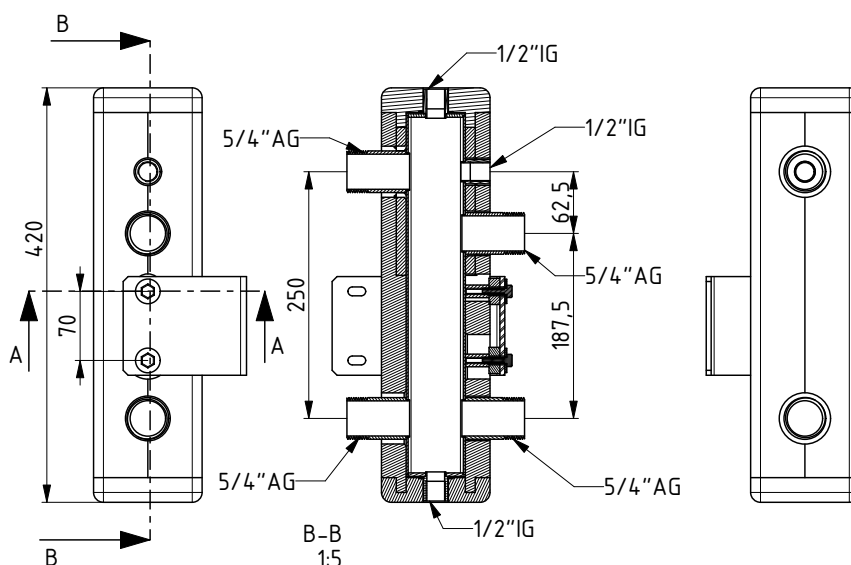
Hydraulische Weiche RW70 Vertikal in stehender Ausführung, zum Anschluss an R70-AG oder R70-UM

- Hydraulische Weiche aus Stahl zum direkten vertikalen Anschluss an den Kesselverteiler R70
- Werkseitig druckgeprüft
- Außen schwarz pulverbeschichtet (RAL 9005)
- Fertigisolierung aus EPP in Segmentbauweise
- Isolierung: 25 mm
- Dichtend, mit Wandhalterung



Wandbefestigung Schwarz im Karton beige packt

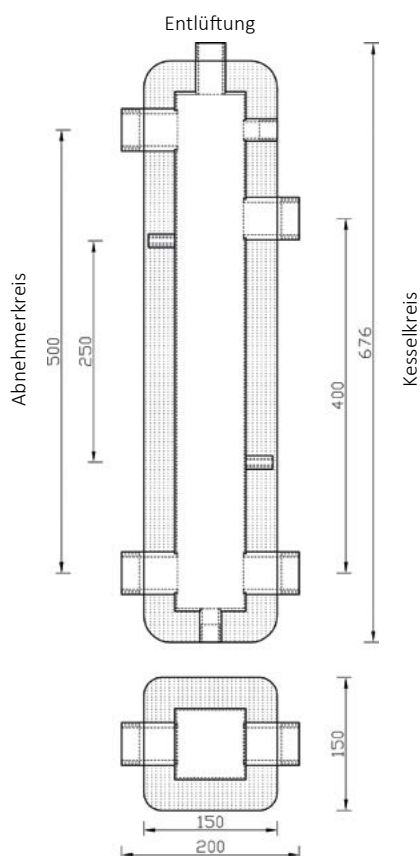
Heizwasser-Durchsatz	bis 3 m³/h
Leistung	70 kW
Stützenabstände Sekundär	125 mm
Stützenabstände Primär	187,5 mm
Max. Betriebsdruck	6 Bar
Max. Betriebstemperatur	110 °C
Max. Druckverlust bei 3 m³/h	0,5 m WS
Anschluss sekundär (Verteiler)	1 ¼" AG
Anschluss primär (Kessel)	1 ¼" AG
Anschluss oben (Entlüftung)	½" IG
Anschluss unten (Entleerung)	½" IG
Anschluss seitlich	½" IG



	RW70P
Fördermenge	3 m³/h
Länge	420 mm
Artikelnummer	400010V

Hydraulische Weiche RW120 in stehender Ausführung

- Hydraulische Weiche aus Stahl geschweißt
- Anschlüsse 4 x 1 ½" AG, 1 Entlüftung,
1 Entleerung, 1 Temperaturfühler
- Werkseitig druckgeprüft
- Außen schwarz pulverbeschichtet (RAL 9005)
- Fertigisolierung aus EPP in Segmentbauweise
- Isolierung: 35 mm
- Abstand Wand – Rohrachse: 160 oder 220 mm
- Inkl. Wandhalterung, Schrauben und Dübel



Heizwasser-Durchsatz	bis 5 m³/h
Leistung	120 kW
Stutzenabstände Sekundär	500 mm
Stutzenabstände Primär	400 mm
Max. Betriebsdruck	4 Bar
Max. Betriebstemperatur	110 °C
Max. Druckverlust bei 5 m³/h	0,5 m WS
Anschluss sekundär	1½" AG
Anschluss primär	1½" AG
Fühleranschluss	Muffe ½"
Entleerung	Muffe ½"
Entlüftung	1" AG



Wandbefestigung Schwarz im Karton beige packt

	RW120
Fördermenge	5 m³/h
Länge	676 mm
Artikelnummer	500000

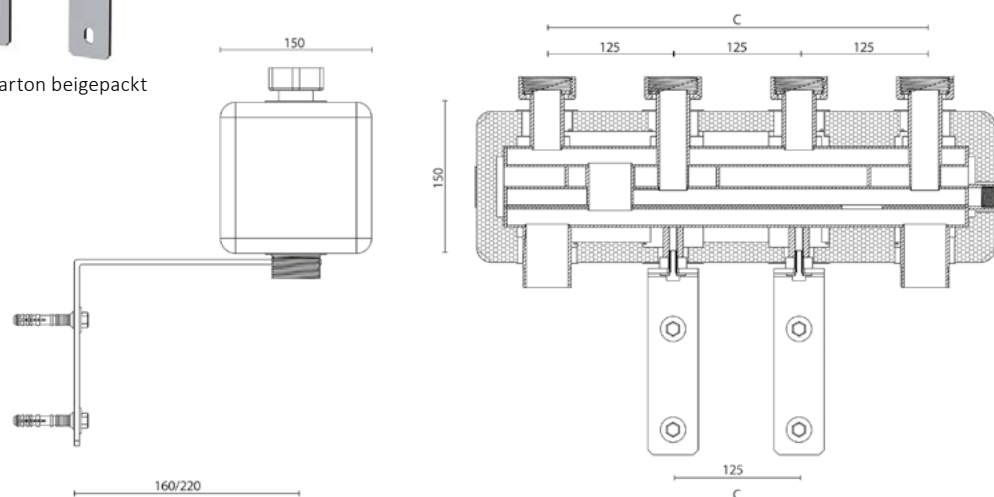
Kesselverteiler + Weiche RW70 Kombi (DN25/DN32) mit Überwurfmutter

- Verteiler- und Weichenkombination aus Stahl geschweißt, liegende Ausführung
- Thermisch getrennter Kesselverteiler
- Werkseitig druckgeprüft
- Außen schwarz pulverbeschichtet (RAL 9005)
- Fertisolisierung aus EPP in Segmentbauweise
- Isolierung: 35 mm
- Abstand Wand – Rohrachse: 160 oder 220 mm
- Wandhalterung verzinkt schwarz beschichtet
- Inkl. Gummivibrationsdämpfer, Schrauben, Dübel

Heizwasser-Durchsatz	bis 3 m³/h
Leistung	70 kW
Stützenabstände	125 mm
Max. Betriebsdruck	6 Bar
Max. Betriebstemperatur	110 °C
Max. Druckverlust bei 3 m³/h	0,5 m WS
Anschluss primär	1½" AG
Anschluss sekundär	1½" UM
Fühleranschluss	½" IG



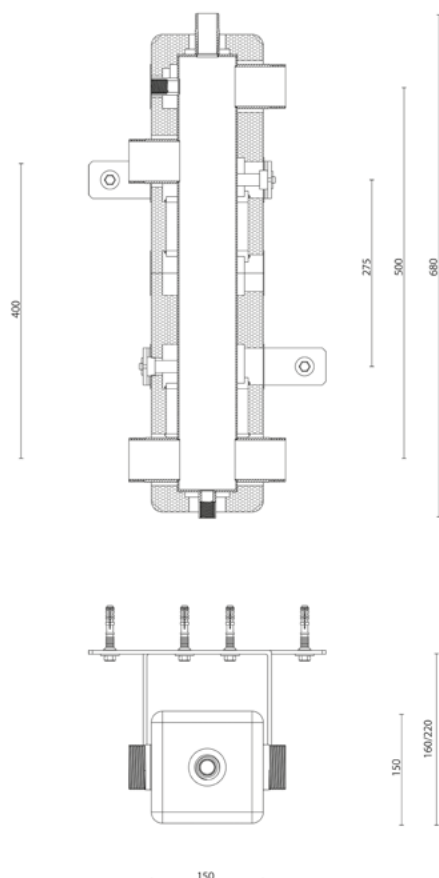
Wandbefestigung Schwarz im Karton beige packt



	RW70-Kombi2	RW70-Kombi3
Anzahl Heizgruppen	2	3
Baulänge	530 mm	780 mm
Achsabstand primär	375 mm	625 mm
Artikelnummer	700002	700003

Hydraulische Weiche RW170 in stehender Ausführung

- Hydraulische Weiche aus Stahl geschweißt, zum Anschluss an den Kesselverteiler R170AG
- Werkseitig druckgeprüft
- Außen schwarz pulverbeschichtet (RAL 9005)
- Fertigisolierung aus EPP in Segmentbauweise
- Isolierung: 35 mm
- Abstand Wand – Rohrachse: 160 oder 220 mm
- Wandhalterung verzinkt schwarz beschichtet
- Inkl. Gummivibrationsdämpfer, Schrauben, Dübel



Heizwasser-Durchsatz	bis 7 m ³ /h
Max. Leistung	bis 170 kW
Stützenabstand Sekundär	500 mm
Stützenabstand Primär	400 mm
Max. Betriebsdruck	6 Bar
Max. Betriebstemperatur	110 °C
Max. Druckverlust bei 5 m ³ /h	0,6 m WS
Anschluss sekundär	2" AG
Anschluss primär	2" AG
3 zusätzliche Anschlüsse	½" IG



Wandbefestigung in Schwarz im Karton beige packt

	RW170
Fördermenge	7 m ³ /h
Länge	680 mm
Artikelnummer	600000

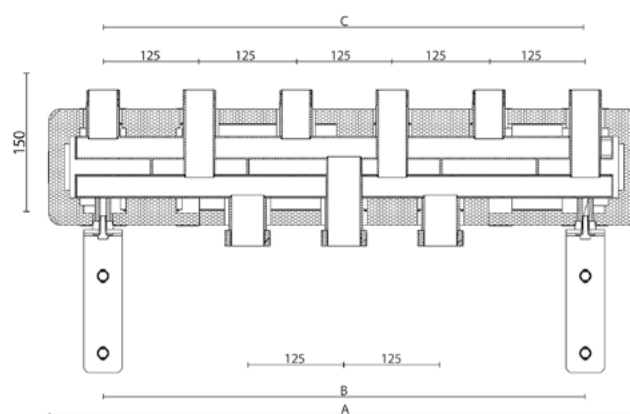
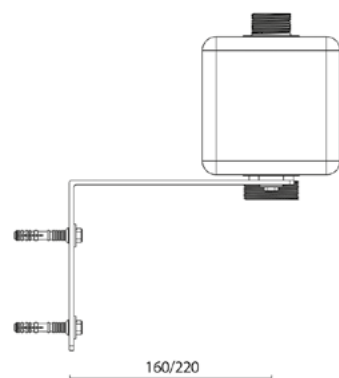
Kesselverteiler R170-AG (DN32) mit Außengewinde – Stutzenabstände: 125 mm

- Thermisch getrennter Kesselverteiler
- Kompaktbauweise mit integriertem Vor- und Rücklauf
- Gruppenanschluss mit 1 ¼" AG
- Werkseitig druckgeprüft
- Außen schwarz pulverbeschichtet (RAL 9005)
- Verschlusskappe für zweiten Primäranschluss
- Fertigisolierung aus EPP in Segmentbauweise
- Isolierung: 35 mm
- Abstand Wand – Rohrachse: 160 oder 220 mm
- Wandhalterung verzinkt schwarz beschichtet
- Inkl. Gummivibrationsdämpfer, Schrauben, Dübel

Heizwasser-Durchsatz	bis 7 m³/h
Leistung	bis 170 kW
Stutzenabstände	125 mm
Max. Betriebsdruck	6 Bar
Max. Betriebstemperatur	110 °C
Max. Druckverlust bei 3 m³/h	0,6 m WS
Anschluss primär	2" AG
Anschluss sekundär	1 ¼" AG



Wandbefestigung Schwarz im Karton beige packt

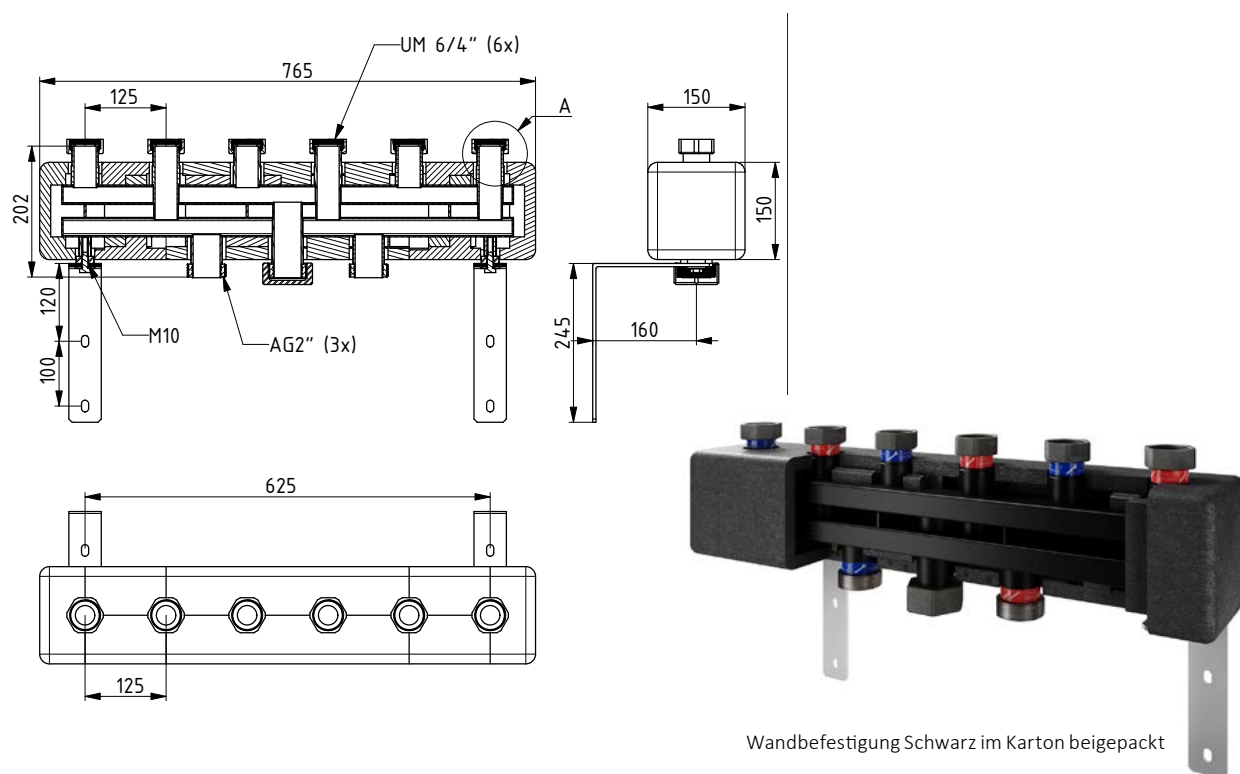


	R170-AG-2	R170-AG-3	R170-AG-4	R170-AG-5
Anzahl Heizgruppen	2	3	4	5
Länge (A)	515 mm	765 mm	1015 mm	1265 mm
Länge (B)	375 mm	625 mm	625 mm	875 mm
Artikelnummer	300002	300003	300004	300005

Kesselverteiler R170-UM (DN40) mit Überwurfmutter – Stutzenabstände: 125 mm

- Thermisch getrennter Kesselverteiler
- Kompaktbauweise mit integriertem Vor- und Rücklauf
- Gruppenanschluss mit 1 ½" UM
- Werkseitig druckgeprüft
- Außen schwarz pulverbeschichtet (RAL 9005)
- Fertigisolierung aus EPP in Segmentbauweise
- Isolierung: 35 mm
- Abstand Wand – Rohrachse: 160 oder 220 mm
- Wandhalterung verzinkt schwarz beschichtet
- Inkl. Gummivibrationsdämpfer, Schrauben, Dübel

Heizwasser-Durchsatz	bis 7 m³/h
Leistung	bis 170 kW
Stutzenabstände	125 mm
Max. Betriebsdruck	6 Bar
Max. Betriebstemperatur	110 °C
Max. Druckverlust bei 3 m³/h	0,6 m WS
Anschluss primär	2" AG
Anschluss sekundär	1 ½" UM

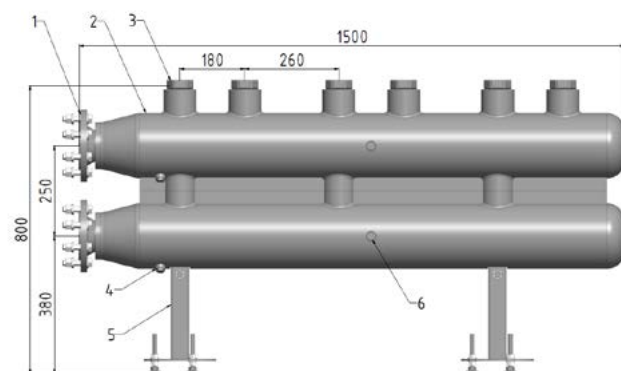
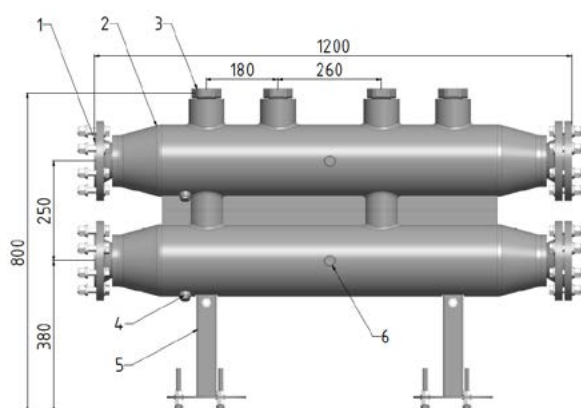


	R170-UM 2	R170-UM 3	R170-UM 4	R170-UM 5
Anzahl Heizgruppen	2	3	4	5
Länge (A)	515 mm	765 mm	1015 mm	1265 mm
Länge (B)	375 mm	625 mm	625 mm	875 mm
Artikelnummer	310002	310003	310004	310005

Kesselverteiler R300L (DN50)

- Thermisch getrennter Kesselverteiler
- Verwendbar mit Pumpengruppen DN40 und DN50
- Werkseitig druckgeprüft
- Stahl pulverbeschichtet, Fitting: Gußeisen, Abdichtung: Klingerit
- Isolierung: 5 mm NP FR G 2905 + 15 mm C080 RN2
- Montagehalterung: verzinkter Stahl
- Inkl. Befestigungsset für Flansch M16 und Schrauben, Muttern und Scheiben.
- Verteiler sind kombinierbar auf gewünschte Zahl der Heizkreise. Verbindungsseite auf beiden Seiten möglich (DN50_2)

Heizwasser-Durchsatz	bis 13 m³/h
Leistung	bis 300 kW
Stützenabstände	180 mm
Max. Betriebsdruck	6 Bar
Max. Betriebstemperatur	110 °C
Anschluss primär	Flansch DN80
Anschluss sekundär	2" UM



1. Flansch DN80
2. Isolierung
3. Mutter 2" ÜM
4. Entleerung Stopfen ½" IG
5. Montagehalterung (höhenverstellbar)
6. Temperatursensor Stopfen ½" IG

	R300L UM-2	R300L UM-3
Anzahl der Heizgruppen	2	3
Länge	1200 mm	1500 mm
Höhe	800 mm	800 mm
Artikelnummer	205102	205103

Kesselverteiler Zubehör & Ersatzteile

Kugelabsperrverschraubung für Verteiler – Sekundärseite

Einsatz zwischen Kesselverteiler R70-AG und Pumpengruppe DN25 für Vor- und Rücklauf, Ausführung vernickelt



Artikelnummer

Kugelabsperrverschraubung KAV 1" - NI (VPE = 2 Stück)

0266HUSET-NI

Holländerverschraubungs-Set für Pumpengruppen DN25

Bestehend aus

- 2 Stk. Überwurfmutter 1 1/2"
- 2 Stk. EPDM-Dichtungen
- 2 Stk. Innengewindeadapter 1" aus Messing

Passend für die Montage der Pumpengruppen auf den Kesselverteiler R70-AG.

Je Pumpengruppe ist 1 Set (= 2 Stück) erforderlich.



Artikelnummer

HVER 25-SET (VPE = 2 Stück)

104629F

Adapter / Übergangverschraubung

Adapter für Pumpengruppen DN25 auf den Kesselverteiler R170-AG / 1 1/4"



Artikelnummer

Adapter DN25 / 1 1/4" (VPE = 2 Stück)

104629F-05

Wandhalterungen für Kesselverteiler R70, R170 und R70-Kombi



	WH-R70	WH-R170	WH-R70-Kombi
Artikelnummer	82070	83170	83170

Wandhalterung für Weiche RW120 und RW170



	WH-RW120	WH-RW170
Artikelnummer	82070	83170

Pufferspeicher BT50 und BT80

Universell & kompakt

- Anschluss mehrerer Energiequellen z. B. Wärmepumpen, Festbrennstoffkessel, Gaskessel
- Zusätzlicher ¼"-Anschluss für E-Patrone bis 3 kW
- Kompakte, rechteckige Bauweise, Möglichkeit zur Wandmontage
- Vollständige Isolierung
- Für Heizungs- und Kühlanwendungen geeignet
- Reduzierte Anzahl an Einschaltungen verlängert die Lebensdauer der Wärmepumpe und senkt Energieverbrauch
- Unterstützt das Abtauen von Wärmepumpen, dadurch gesteigerte Betriebseffizienz



Foto: Pufferspeicher BT50-01-UM1 mit Kesselverteiler R70-UM

	BT50-01-UM1 mit Anschluss 1 ½“ ÜM	BT50-01 ohne Heizkreisanschluss	BT80-01-UM1 mit Anschluss 1 ½“ ÜM	BT80-01 ohne Heizkreisanschluss
Material	S325			
Oberflächenschutz	Pulverbeschichtung min. 90 µm			
Volumen	50 Liter		80 Liter	
Max. Durchfluss	4,5 m³/h			
Heizleistung	70 kW			
Betriebstemperatur	5 – 90 °C			
Max. Betriebsdruck	3 Bar			
Abmessungen B x H x T	560 x 810 x 250 mm		560 x 810 x 350 mm	
Gewicht	36 kg	33 kg	52 kg	49 kg
Isolierung	EPP 30 g/l		EPP 40 g/l	
Wärmeleitfähigkeit Isolierung	0,034 WmK			
Isolationsdicke	40 mm			
Anschlüsse	2 x UM 1 ½“ Achismaß: 125 mm		2 x UM 1 ½“ Achismaß: 125 mm	
	4 x IG 1 ¼“	4 x IG 1 ¼“	4 x IG 1 ¼“	4 x IG 1 ¼“
	2 x IG ½“	2 x IG ½“	2 x IG ½“	2 x IG ½“
	1 x IG 1 ½“	1 x IG 1 ½“	1 x IG 1 ½“	1 x IG 1 ½“
Artikelnummer	BT50-01-UM1	BT50-01	BT80-01-UM1	BT80-01

Optional sind die Modelle BT50 und BT80 auch mit Anschluss 1" AG erhältlich

MODULUS Pumpengruppen

Hochwertige Lösungen für Heizsysteme und alternative Energie

Seit fast 20 Jahren arbeiten wir mit BRV, einem renommierten Hersteller von Pumpengruppen aus der Region Piemont in Italien, zusammen. BRV wurde 1970 gegründet und ist ein familiengeführtes Unternehmen. Die von BRV produzierten Pumpengruppen sind nicht nur technisch auf höchstem Niveau, sondern auch Teil des italienischen Kulturerbes, anerkannt durch die Eintragung in das Sonderregister für historische Marken von nationalem Interesse.

Dank der vollautomatisierten Produktion, hochwertiger Werkstoffe und strenger Qualitätskontrollen garantieren wir eine konstant hohe Produktqualität. Dies zeigt sich in einer Reklamationsquote von weniger als 0,5 %

Ihre Vorteile

- Top Qualität zu einem fairen Preis
- Dimensionen in DN20, DN25 und DN32
- Große Modellvielfalt: mit Mischermotor, Festwertregelung, optional Umwälzpumpe, ...
- Kvs-Reduzierung auf 2,5 oder 3,5 als Zubehör erhältlich
- Integrierter Bypass für optimale Effizienz
- Pumpengruppen für Solarheizung
- Wärmetauschartrennsatz für Heizung und Solar



Effiziente und kompakte Heizungstechnik in DN20

Der Energiebedarf von neu gebauten Häusern, aber auch bei Sanierungen, wird immer geringer. Energieeffizientes Bauen ist mittlerweile Standard und dadurch verringert sich auch der Wärmebedarf.

Die Folgen sind geringere Volumenströme und geringere Leistungsaufnahmen der Pumpen. Daraus resultierend verkleinern sich auch alle Geräte wie Kesselverteiler, Pumpengruppen und die Umwälzpumpen.

Gemeinsam mit unseren RAMUS Kesselverteilern und Mini-Pufferspeicher (im Katalog ab Seite 104) bietet SAWA-ARION eine kompakte und energieeffiziente Lösung in der kleineren Dimension DN20, die neben der einheitlichen optischen Ausführung auch eine große Preisersparnis mit sich bringt.

Abb.: DN20 Pumpengruppen ungemischt, gemischt und Festwert mit Kesselverteiler DN20 R50L-UM3 und Pufferspeicher BT50-01 (Kombination auch in DN25 möglich).



Pumpengruppen DN20

M2B-UG DN20

2-Wege-Pumpengruppe für ungemischten Heizkreis

Flansch-Kugelhahn mit T-Griff, 2 Flansch-Kugelhähne mit Thermometer (Rot/Blau, 0 - 120 °C), integrierte Schwerkraftbremse 20 mbar (manuelle Öffnung durch Drehen des Thermometer-Handrades um 45° im Rücklauf), Umwälzpumpe.



Bild: Mit Pumpe Wilo Para

Dimension	¾" IG sekundär
Primäranschluss	¾" AG
Druckverlust bei max. Volumenstrom siehe Diagramm	
max. Leistung bei Δt 20 K	33 kW
max. Volumenstrom	1.500 l/h
Restförderhöhe	5,6 m
max. Druck	10 Bar
max. Temperatur	110 °C
Kvs-Wert	6,0
Achsabstand	90 mm
Isolierung	EPP
Abmessungen	180 x 302 x 142 mm
Pumpengröße	BL 130 mm

	mit Pumpe Grundfos UPM3	mit Pumpe Wilo Para 15/6
Artikelnummer	23255B-UL7	23255B-P6

M2B-MIX33-M DN20 mit absperrbarem Bypass

2-Wege-Pumpengruppe mit 3-Wege Mischer und absperrbarem Bypass

2 Flansch-Kugelhähne mit Thermometer (Rot/Blau, 0 - 120 °C), T-Stück für Mischventil, 3-Wege-Mischventil mit einstellbarem Bypass, integrierte Schwerkraftbremse 20 mbar (manuelle Öffnung durch Drehen des Thermometer-Handrades um 45° im Rücklauf), Mischermotor TRM20, Umwälzpumpe.

3-Wege-Mischer: Leckrate max. 0,05 %. Einsatz für max. 110 m² Fußbodenheizungsfläche.



Bild: mit Pumpe Wilo Para

Dimension	¾" IG sekundär
Primäranschluss	¾" AG
Druckverlust bei max. Volumenstrom siehe Diagramm	
Leistung bei Δt 8 K	bis 12 kW
Leistung bei Δt 15 K	bis 23 kW
max. Volumenstrom	bis 1.300 l/h
Restförderhöhe	5,5 m
max. Druck	10 Bar
max. Temperatur	110 °C
Kvs-Wert	5,5
Achsabstand	90 mm
Isolierung	EPP
Abmessungen	180 x 302 x 142 mm
Pumpengröße	BL 130 mm

	mit Pumpe Grundfos UPM3	mit Pumpe Wilo Para 15/6
Artikelnummer	23255B-M33-U7TRM	23255B-M33-P6TRM

Pumpengruppen DN20

M2B-FIX3-F1 DN20

2-Wege-Pumpengruppe mit Festwertregelung und eingebautem Temperatursensor

Regulierbares Thermostatmischventil, 2 Flansch-Kugelhähne mit integriertem Thermometer (Rot/Blau, 0 - 120 °C), integrierte Schwerkraftbremse 20 mbar (manuelle Öffnung durch Drehen des Thermometer-Handrades um 45° im Rücklauf), T-Stück für Mischventil, Umwälzpumpe.



Puffer/Heizungsinstallation



	M2 FIX3-F1
Temperaturbereich	20 – 45 °C
Dimension	3/4" IG sekundär
Primäranschlüsse	3/4" AG
Leistung bei Δt 8 K	bis 9 kW *
max. Volumenstrom	850 l/h
Leistung bei Δt 15 K	bis 14,8 kW
max. Volumenstrom	850 l/h
Druckverlust bei max. Volumenstrom siehe Diagramm	
Restförderhöhe	5,2 m WS
Maximaler Druck	10 Bar
Maximale Temperatur	110 °C
Kvs-Wert	2,0
Achsabstand	90 mm
Isolierung	EPP
Abmessungen	180 x 302 x 142 mm
	mit Pumpe Grundfos UPM3
Artikelnummer	23255B-F1-UL7
	mit Pumpe Wilo Para 15/6
Artikelnummer	23255B-F1-P6

* für Oberfläche Fußbodenheizung bis 100 m². Alternativ ist das Modell für Temperaturbereiche von 45 – 70 °C erhältlich (23255B-F2-UL7 / 23255B-F2-P6).

DN20 Zubehör/Ersatzteile

- Mischermotor TRM20:** 3-Punkt-Stellmotor für Mischventil DN20, bidirektional, gedreht montierbar, Betriebsspannung: 230 V, 50Hz; Laufzeit: für 90°: 2 min., Drehmoment: 5 Nm, Schutzart: IP 42
- Holländerverschraubung 103629F**
2 Stk. Überwurfmutter 1" mit EPDM-Dichtung und 2 Stk. Verschraubung AG 3/4"
- 3-Wege-Mischer mit Bypass M021051** ohne Überwurfmutter
- Wandhalterung:** 1" AG x 1" ÜWM, inkl. Gewindefitting und Befestigungsmaterial



	Mischermotor	Holländerverschraubung	3-Wege-Mischer	Wandhalterung DN20
Artikelnummer	TRM20	103629F	M021051	DAOA20SET

Pumpengruppen DN25

M2B-UG-FE DN25

2-Wege-Pumpengruppe für ungemischten Heizkreis

Flansch-Kugelhahn mit T-Griff, 2 Flansch-Kugelhähne mit Thermometer (Rot/Blau, 0 - 120 °C), integrierte Schwerkraftbremse 20 mbar (Manuelle Öffnung durch Drehen des Handrades um 45° im Rücklauf), optional erhältlich: Holländerverschraubung, Verschraubung, Umwälzpumpe.



Dimension	1" IG sekundär
Primäranschluss	1 ½"
Druckverlust bei max. Volumenstrom siehe Diagramm	
Leistung bei Δt 20 K	bis 50 kW
max. Volumenstrom	bis 2.150 l/h
Restförderhöhe	5,6 m WS
max. Druck	10 Bar
max. Druckverlust	0,48 mWS
max. Temperatur	110 °C
Kvs-Wert	8,0
Achsabstand	125 mm
Isolierung	EPP
Abmessungen	250 x 380 x 205 mm
Pumpengröße	BL 180 mm

	M2B-UG-FE	mit Pumpe Grundfos UPM3H	mit Pumpe Wilo Para 25/6
Artikelnummer	21355B	21355B-UL7H	21355B-P6

M2B-MIX33 DN25 mit absperrbarem Bypass

2-Wege-Pumpengruppe mit 3-Wege Mischer und absperrbarem Bypass (optional erhältlich: Mischermotor)

2 Flansch-Kugelhähne mit Thermometer (Rot/Blau, 0 - 120 °C), T-Stück für Mischventil, 3-Wege-Mischventil mit einstellbarem Bypass (serienmäßig im Rücklauf, Vor- und Rücklauf können getauscht werden), integrierte Schwerkraftbremse 20 mbar (manuelle Öffnung durch Drehen des Handrades um 45° im Rücklauf), optional erhältlich: Verschraubung, Mischermotor, Umwälzpumpe.



Dimension	1" IG sekundär
Primäranschluss	1 ½"
Druckverlust bei max. Volumenstrom siehe Diagramm	
Leistung bei Δt 15 K	bis 31 kW
max. Volumenstrom	bis 1.800 l/h
Restförderhöhe	5,5 m WS
max. Druck	10 Bar
max. Temperatur	110 °C
Kvs-Wert	7,0
Achsabstand	125 mm
Isolierung	EPP
Abmessungen	250 x 380 x 205 mm
Pumpengröße	BL 180 mm

	M2B-MIX33 DN25	mit Mischermotor	mit Pumpe Grundfos UPM3H
Artikelnummer	23355B-M33	23355B-M33-M21	23355B-M33-UL7H
	mit Pumpe Wilo Para 25/6	mit Pumpe Grundfos, mit Motor	mit Pumpe Wilo Para, mit Motor
Artikelnummer	23355B-M33-P6	23355B-M33-M21-UL7H	23355B-M33-M21-P6

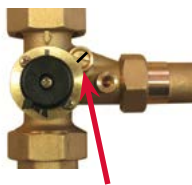
Pumpengruppen

Allgemeine Informationen

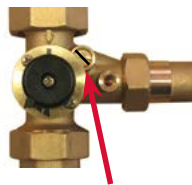
3-Wege-Mischventil – Bypassfunktion

Die Pumpengruppe M2B MIX33 wird mit "Bypass-offen" ausgeliefert. Bei der Anwendung für die Fußbodenheizung bleibt der Bypass geöffnet – bei der Anwendung für Radiatoren wird der Bypass geschlossen. Der 3-Wege-Mischer ist durch den Einsatz der Energiesparpumpen (Grundfos und Wilo) bei Pumpengruppen DN25 standardmäßig links im Rücklauf eingebaut. Die Funktion ist dadurch nicht beeinträchtigt.

3-Wege-Mischer bei M2B MIX33 DN25, Einbau links im Rücklauf:

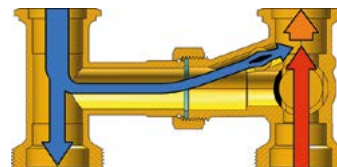


Einstellschraube Bypass
geschlossen



Einstellschraube Bypass
offen

Flussrichtung Bypass bei Mischer MIX33 DN 32



Der Durchfluss beträgt 0 - 50 % des gesamten Volumenstromes
Achtung: symbolische Darstellung



Kvs-Reduktion für 3-Wege-Mischventil DN25

Der Einbausatz dient zur Reduktion des Kvs-Wertes vom 3-Wege-Mischventil bzw. von der gesamten Pumpengruppe. Er besteht aus einer Montageplatte mit Reduktionseinheit und O-Ring. Standard-Kvs-Wert der M2B MIX33 Pumpengruppe ist 7,0.

Kvs-Reduktion auf	Typ	Leistung	Durchfluss	Artikelnummer
2,4	SETKVS2.5	14 kW	600 l/h	041050SETKVS2.5
3,5	SETKVS4	20 kW	850 l/h	041050SETKVS4

Montageanleitung 3-Wege -Mischer für geschlossene Mischerstellung



3-Wege-Mischer – Anleitung für geschlossene Mischerstellung:
QR-Code scannen oder
<https://sawa-arion.com/download-uebersicht/download-modulus/>

Pumpengruppen DN25

Umbau der M2B MIX33

Mit 3-Wege-Mischer von Vorlauf rechts auf Vorlauf links

Die Pumpengruppen haben standardmäßig den Vorlauf rechts und den Rücklauf mit dem Mischer links.

Da der E-Anschlussstecker der Pumpen sehr weit nach unten reicht, hat der Mischermotor im Vorlauf keinen Platz. us diesem Grund ist der 3-Wege-Mischer samt Motor im Rücklauf. Die Funktion des Mixers bleibt daher unverändert.

Schritt 1: Um den Mischer zu versetzen muss das Handrad, die vordere Mischerabdeckplatte (Frontplatte) und die Welle mit Küken sowie die hintere Abdeckplatte abgeschraubt werden (Bild 1 + 2).



Schritt 2: Das Mischer H-Stück wird jetzt nach rechts umgelegt, sodass der Mischer auf der rechten Seite ist. Welle mit Küken einsetzen und Frontplatte mit der Nut auf die Arretiernase anpassen, die hintere Abdeckplatte auf gleiche Weise aufsetzen und alles verschrauben. Der schwarze Pfeil auf der Frontplatte zeigt jetzt von links nach rechts (siehe Bild 3 + 4).



Schritt 3: Jetzt muss die Nase des Handrades (B) im Winkel von 45° nach oben links mittig ins 4. Quartal zeigen (siehe Bild 3 + 4).

(*) Kvs-Reduktion für 3-Wege-Mischventil

Pumpengruppen DN25

M2B-FIX3-F1/F2 DN25

2-Wege-Pumpengruppe mit Festwertregelung und eingebautem Temperatursensor

Regulierbares Thermostatmischventil, 2 Flansch-Kugelhähne mit integriertem Thermometer (Rot/Blau, 0 - 120 °C), integrierte Schwerkraftbremse 20 mbar (manuelle Öffnung durch Drehen des Handrades um 45° im Rücklauf), T-Stück für Mischventil, ohne Verschraubung, ohne Umwälzpumpe (optional erhältlich).



	23355B-F1	23355B-F2
Temperaturbereich	20 – 45 °C	45 – 70 °C
Dimension	1" IG sekundär	
Primäranschlüsse	1 1/2"	
Druckverlust bei max. Volumenstrom siehe Diagramm		
Leistung	bei Δt 8 K: bis 4,5 kW	bei Δt 20 K: bis 11 kW
max. Volumenstrom	bis 500 l/h	
max. Druck	10 Bar	
max. Temperatur	110 °C	
Kvs-Wert	2,2	
Achsabstand	125 mm	
Isolierung	EPP	
Abmessungen	250 x 380 x 205 mm	
Pumpengröße	BL 180 mm	

Die gewünschte Vorlauftemperatur (Sekundär) wird mittels Handrad am MultiMix-Thermostatmischer eingestellt. Die Vorlauftemperatur (Primär) muss um mind. 5K höher sein als die gewünschte Vorlauftemperatur (Sekundär).

	M2B-FIX3-F1 (20 – 45 °C, 4,5 kW)	M2B-FIX3-F2 (45 – 70 °C, 11 kW)	F1 mit Pumpe Grundfos UPM3H
Artikelnummer	23355B-F1	23355B-F2	23355B-F1-UL7H
	F2 mit Pumpe Grundfos UPM3H	F1 mit Pumpe Wilo Para 25/6	F2 mit Pumpe Wilo Para 25/6
Artikelnummer	23355B-F2-UL7H	23355B-F1-P6	23355B-F2-P6

Information zu unseren Umwälzpumpen

Wir liefern die **OEM-Pumpen Grundfos UPM3 Hybrid 25 – 7** und die **Wilo Para 25-6**.



Diagramme zum Druckverlust:
QR-Code scannen oder
www.sawa-arion.com/download-uebersicht/download-modulus

Pumpengruppen DN25

M2B MIX 3 FIX DN25

Pumpengruppe mit Festwertregler elektronisch geregelt

M2B MIX3 – FIX Modul mit Mischer und Motor, wahlweise ohne oder mit OEM-Pumpe Grundfos, UPM3 Hybrid (ohne PWM-Kabel) oder Wilo Para, Baulänge: 180 mm, mit elektronischer Regelung der eingestellten Öffnungstemperatur, frei einstellbare Vorlauftemperatur von 0 – 99°C, mit LED Anzeige für eingestellte bzw. gemessene Temperatur, bestehend aus: Verschraubungen, Thermometerkugelhähne DN20 (Rot/Blau 0 – 120°C), Schwerkraftbremse im Rücklauf, ohne Holländerverschraubungen.



Dimension	1"
Leistung bei Δt 20 K	bis 35 kW
max. Volumenstrom	bis 1.500 l/h
Druckverlust bei max. Volumenstrom siehe Diagramm	
Maximaler Betriebsdruck	10 Bar
Maximale Betriebstemperatur	110 °C
Kvs-Wert	6,0
Achsabstand	125 mm
Isolierung	EPP
Abmessungen	250 x 380 x 170 mm

	M2B MIX3-FIX	mit Pumpe Grundfos UPM3H	mit Pumpe Wilo Para 25/6
Artikelnummer	23355B-M3F-CT	23355B-M3F-CT-UL7H	23355B-M3F-CT-P6

M2B FIX3 CS DN25

Pumpengruppe zur Rücklaufanhebung für Festbrennstoffkessel

2 Flansch-Kugelhähne mit integriertem Thermometer (Rot/Blau, 0 – 120 °C), abschaltbare Schwerkraftbremse 20 mbar (durch Drehen des Handrades um 45° im Vorlauf), T-Stück für Thermostatventil, Thermoelement, Öffnungstemperatur Ventil: 55 °C, Verschraubungen, ohne Pumpe (optional erhältlich). Die 2-Wege-Pumpengruppe verbindet Heizanlage, Puffer, und Wärmeerzeuger. Die thermische 3-Wege-Rücklaufanhebung hält die Rücklauftemperatur über der Kondensationsschwelle. Damit werden Ablagerungen im Kessel und im Rauchabzug vermieden sowie die Effizienz und Lebensdauer der Anlage erhöht.

Pufferspeicher / Heizungsanlage



Festbrennstoffkessel

Dimension	1" IG sekundär + primär
Baulänge	180 mm
Druckverlust bei max. Volumenstrom siehe Diagramm	
Ventilöffnung	55 °C
Ventil vollständig offen	65 °C
Leistung bei Δt 20 K	bis 32 kW
max. Volumenstrom	bis 1.400 l/h
Restförderhöhe	5,6 m WS
max. Druck	10 Bar
max. Temperatur	100 °C
Kvs-Wert	3,0
Achsabstand	125 mm
Isolierung	EPP
Abmessungen	250 x 380 x 205 mm

	M2B FIX3 CS	mit Pumpe Grundfos UPM3H	mit Pumpe Wilo Para 25/6
Artikelnummer	20355B-F5CS	20355B-F5CS-UL7H	20355B-F5CS-P6

Pumpengruppen DN32

M2B-UG32

2-Wege-Pumpengruppe für ungemischten Heizkreis

Flansch-Kugelhahn mit T-Griff, 2 Flansch-Kugelhähne mit Thermometer (Rot/Blau, 0 - 120 °C), im Rücklaufrohr integrierte Schwerkraftbremse 20 mbar, inkl. Verschraubungen, ohne Umwälzpumpe (optional erhältlich).



Dimension	1 ¼" IG sekundär
Primäranschluss	1 ¼" IG
Druckverlust bei max. Volumenstrom siehe Diagramm	
Leistung bei Δt 20 K	bis 111 kW
max. Volumenstrom	bis 4.800 l/h
max. Druck	10 Bar
max. Druckverlust	0,48 mWS
max. Temperatur	110 °C
Kvs-Wert	21,0
Achsabstand	125 mm
Isolierung	EPP
Abmessungen	250 x 400 x 250 mm
Pumpengröße	BL 180 mm

	M2B-UG32	mit Pumpe Grundfos	mit Pumpe Wilo Para 30/8SC
Artikelnummer	20555B	20555B-UL7H	20555B-PA7

M2B MIX33 DN32

2-Wege-Pumpengruppe mit 3-Wege-Mischer und absperrbarem Bypass

3-Wege-Mischventil mit Bypass, 2 Flansch-Kugelhähne mit Thermometer (Rot/Blau, 0 - 120 °C), integrierte Schwerkraftbremse 20 mbar im Rücklaufrohr, T-Stück für Mischventil, inkl. Verschraubungen, ohne Umwälzpumpe, ohne Motor (optional erhältlich).



Dimension	1 ¼" IG sekundär
Primäranschluss	1 ¼" IG
Druckverlust bei max. Volumenstrom siehe Diagramm	
Leistung bei Δt 15 K	bis 76 kW
max. Volumenstrom	bis 4.400 l/h
max. Druck	10 Bar
max. Druckverlust	0,48 mWS
max. Temperatur	110 °C
Kvs-Wert	16,0
Achsabstand	125 mm
Isolierung	EPP
Abmessungen	250 x 400 x 250 mm
Pumpengröße	BL 180 mm

	M2B MIX33	mit Mischermotor	mit Pumpe Wilo Para, Mischermotor
Artikelnummer	20555B-M33	20555B-M33-M21	20555B-M33-M21-PA7

Pumpengruppen DN32

M2B FIX3 CS32

Pumpengruppe zur Rücklaufanhebung für Festbrennstoffkessel

Die 2-Wege-Pumpengruppe dient als Verbindung zwischen Heizanlage, Puffer und Wärmeerzeuger. Die thermische 3-Wege-Rücklaufanhebung hält die Rücklauftemperatur über deren Kondensationsschwelle. Damit werden Ablagerungen im Kessel und im Rauchabzug vermieden und die Effizienz und Lebensdauer der Anlage erhöht.

Vorlauf: Flansch-Kugelhahn mit integriertem Thermometer (Rot, 0 - 120 °C), Verbindungsrohr mit integrierter Schwerkraftbremse 20 mbar, T- Stück für Thermostatventil, inkl. Verschraubung, ohne Umwälzpumpe (optional erhältlich).

Rücklauf: Thermoelement, Öffnungstemperatur Ventil: 55 °C, Flansch-Kugelhahn mit integriertem Thermometer (Blau, 0 - 120 °C), inkl. Verschraubung.

Öffnungstemperatur: 55 °C (Öffnungsbeginn: ab 55 °C, komplett offen: bei 65 °C, Hysterese 2 – 3K).

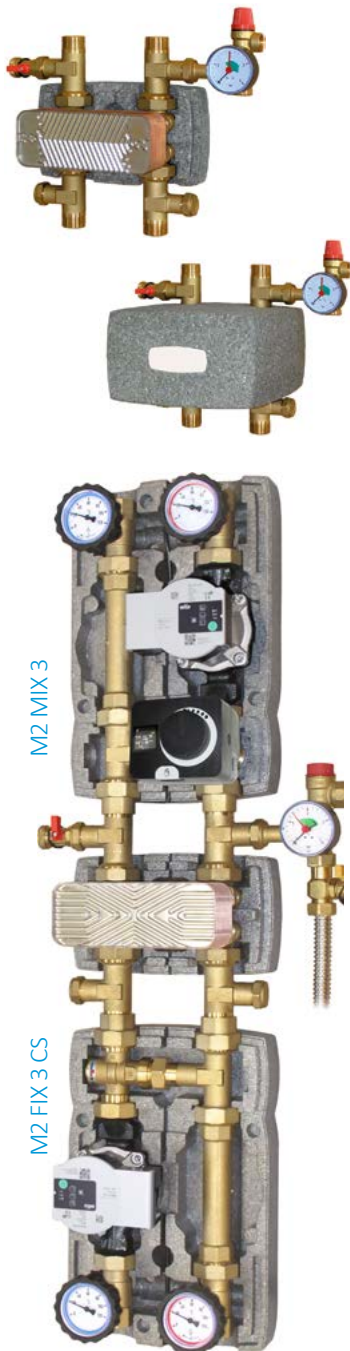
Wir liefern die OEM-Pumpen Wilo Stratos Para 30/1-7 oder UPM3 AutoL 32-70 (BL 180 mm), Vorwahlmöglichkeit für Δp -c und Δp -v.



Dimension	1 1/4" IG sekundär + primär
Baulänge	180 mm
Ventilöffnung	55 °C
Ventil vollständig offen	65 °C
Druckverlust bei max. Volumenstrom siehe Diagramm	
Leistung bei Δt 20 K	bis 93 kW
max. Volumenstrom	bis 4.000 l/h
max. Druck	10 Bar
max. Druckverlust	0,72 mWS
max. Temperatur	100 °C
Kvs-Wert	7,0
Achsabstand	125 mm
Isolierung	EPP
Abmessungen	250 x 400 x 250 mm

	M2B FIX3 CS32	mit Pumpe Wilo Para 30/8 SC	mit Pumpe Grundfos
Artikelnummer	20555B-F5CS	20555B-F5CS-PA7	20555B-F5CS-UL7

Wärmetauscher-Trennset DN25 für Systemtrennung in Heizungsanlagen



Symbolfoto

Wärmetauscher-Trennset

für die Systemtrennung von Wärmeerzeuger und Wärmenutzung
(z. B. Fußbodenheizung, Wandheizung)

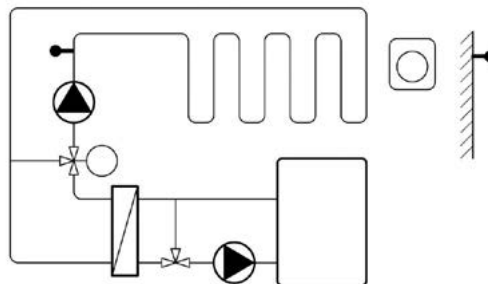
Bestehend aus:

- Plattenwärmetauscher aus Edelstahl (AISI 316/1.4401) mit 4 Rohr-T-Stücken als Anschlussmöglichkeit für Sicherheitsgruppe
- Temperaturfühler
- Isoliergehäuse aus EPP mit den Außenmaßen: 250 x 143 x 218 mm
- Baulänge: 320 mm
- inkl. Sicherheitsventil: 3 bar, Manometer, Füll- und Entleerungshahn mit Absperrung
- max. Betriebsdruck: 10 bar, max. Betriebstemperatur: 120 °C
- Anschluss: 1", Achsabstand: 125 mm

Die Vorschriften hinsichtlich Heizungswasseraufbereitung gemäß ÖNORM H5195-1 und VDI 2035 sind einzuhalten.

Leistung	12 kW	16 kW	20 kW	30 kW
max. Volumenstrom primär (l/h)	1.030	1.370	1.720	2.570
Druckverlust primär (m/WS)	2,5	2,5	2,2	2,1
max. Volumenstrom sekundär (l/h)	980	1.260	1.480	2.050
Druckverlust sekundär (m/WS)	0,8	0,9	0,8	0,8

Die Daten in der Tabelle sind Richtwerte und beziehen sich auf eine thermische Spreizung von 10K in beiden Pumpenkreisen. Alle Daten müssen kundenseitig überprüft und gegebenenfalls angepasst werden.



	M2 WTH 12	M2 WTH 16	M2 WTH 20	M2 WTH 30
Dimension	4 x 1" AG	4 x 1" AG	4 x 1" AG	4 x 1" AG
Artikelnummer	203646-12KW	203646-16KW	203646-20KW	203646-30KW

Pumpengruppen Zubehör / Ersatzteile (für DN25)



Holländerverschraubungs-Set DN25

Bestehend aus

- 2 Stk. Überwurfmutter 1 1/2"
 - 2 Stk. EPDM-Dichtungen
 - 2 Stk. Innengewineadapter 1" aus Messing
- Je Pumpengruppe ist 1 Set (= 2 Stück) erforderlich.

HVER 25-SET (VPE = 2 Stück)	
Artikelnummer	104629F



Flansch-Kugelhahn 1" mit Thermometer Rot

0 – 120 °C, ohne Mutter und Dichtung

Flansch-Kugelhahn 1" mit Thermometer Rot	
Artikelnummer	0355AMS-TER-ROT

Flansch-Kugelhahn 1" mit Thermometer Blau

0 – 120 °C, mit Rückschlagventil, ohne Mutter und Dichtung

Flansch-Kugelhahn 1" mit Thermometer Blau (mit Rückschlagventil)	
Artikelnummer	0355AMS-TER-BLAU



Thermomischventil 20 – 45 °C

mit Festwert

Thermomischventil	
Artikelnummer	04736-F1



3-Wege-Mischer 3WM 1" mit Bypass

inkl. 2 Stk. Überwurfmutter DN25

3-Wege-Mischer 3WM 1" mit Bypass	
Artikelnummer	1041051-ÜM

Kvs-Reduktion



	SETKVS2,5	SETKVS4
Kvs-Reduktion auf	2,4	3,5
Leistung	14 kW	20 kW
Durchfluss	600 l/h	850 l/h
Artikelnummer	041050SETKVS2.5	041050SETKVS4



Ersatzteilliste:

QR-Code scannen oder

www.sawa-arion.com/download-uebersicht/download-modulus

Pumpengruppen

Zubehör / Ersatzteile (für DN25 / DN32)

Mischermotor M21D / M51-05 D für 3-Wege-Mischer



Mischermotor Serie M21D – passend für Pumpengruppen DN25 und DN32.

Der Motor ist mit festen Endlagenschaltern umschaltbar,
für einen Arbeitsbereich von 90°, Betriebsspannung: 230 V, 50Hz
Laufzeit: 2 Minuten für 90°, Drehmoment: 5 Nm, Schutzart: IP 42
Schnellbefestigung am Mischventil

Mischermotor Serie M 51-05D – proportionaler Stellmotor für Mischventil.

Steuersignal: 0-10 V / 2-10 V – 0-20 mA / 4-20 mA, Bidirektional
gedreht montierbar mit Endschaltern für einen Stellwinkel von 90°.
Laufzeit: 2 min., Drehmoment: 5 Nm. Spannungsvers. 24 V DC od. 24 V AC. IP 42.
Schnellbefestigung am Mischventil

	Drehmoment	M21D	M51-05D
Artikelnummer	5 Nm	M21D	M51-05D

Mischermotor für Festwertregelung ACD10



Mischermotor für Dreiwegemischventil

Heizen oder Kühlen, mit elektronischer Ansteuerung zur Aufrechterhaltung einer konstanten Kreistemperatur, umkehrbare LED-Anzeige zur Anzeige von gemessener und Zieltemperatur, Temperaturmessung durch Fühler mit Sensor Pt1000 (DM: 6 x 50 mm, Kabellänge 1 m) als Anlege- oder Tauchfühler. Betriebsspannung: 230V, 50Hz, IP42, Laufzeit: 2 Minuten für 90° Einstellbare Temperatur: 0 – 99 °C, Schnellbefestigung am Mischventil, geeignet für Pumpengruppe M2B MIX3-B.

	Drehmoment	Stellmotor ACD10
Artikelnummer	6 Nm	ACD10



Wandhalterung für Pumpengruppen DN25 / DN32 inkl. Gewindefitting und Befestigungsmaterial

DN25: 1 1/2" AG x 1 1/2" ÜM, DN32: 2" AG x 2" ÜM

	Wandhalterung DN25	Wandhalterung DN32
Artikelnummer	DAOA25SET	DAOA32SET

Wärmemengenzähler Zubehör / Ersatzteile (DN25 / DN32)

Ungemischte Pumpengruppen:



Einbaustrecke für Wärmemengenzähler DN25

Ungemischte Pumpengruppen: Thermometer-Kugelhahn mit Fühleranschluss, 4 Verschraubungen, 3 Dichtungen, 2 Dichtungen $\frac{3}{4}$ ", Wärmezählerdistanzstück, Flügelmutter-Kugelhahn, Überwurfmutter mit Dichtung

	WMZ-UG $\frac{3}{4}$ " x 110mm
Artikelnummer	8700004



Einbaustrecke für Wärmemengenzähler DN32

Ungemischte Pumpengruppen: Thermometer-Kugelhahn mit Fühleranschluss, 2 Verschraubungen, 3 Dichtungen, 2 Dichtungen 1", 1 Absperrung, Flügelmutter-Kugelhahn, Überwurfmutter mit Dichtung

	WMZ-UG 1" x 130mm
Artikelnummer	8700005

Gemischte Pumpengruppen:



Einbaustrecke für Wärmemengenzähler DN25

Gemischte Pumpengruppen: Thermometer-Kugelhahn mit Fühleranschluss, 4 Verschraubungen, 3 Dichtungen, 2 Dichtungen $\frac{3}{4}$ ", Wärmezählerdistanzstück

	WMZ-MIX $\frac{3}{4}$ " x 110mm
Artikelnummer	8700002



Einbaustrecke für Wärmemengenzähler DN32

Gemischte Pumpengruppen: Thermometer-Kugelhahn mit Fühleranschluss, 2 Verschraubungen, 3 Dichtungen, 2 Dichtungen 1", Wärmezählerdistanzstück

	WMZ-MIX 1 x 130mm
Artikelnummer	8700003

Pumpengruppen Solar

S1 Solar 1 1-Wege-Solar-Pumpengruppe mit Sicherheitseinrichtung und einstellbarem Durchflussmesser

Durchflussmengenregler mit Füll- /Entleerventil, 3-Wege-Flansch-Kugelhahn mit Thermometer (Blau, 0 - 120 °C), integrierte Schwerkraftbremse 10 mbar (man. Öffnung durch Drehen des Handrades um 45° im Rücklauf), Sicherheitsgruppe 6 bar mit Manometer 0-10 bar mit 3/4" AG für Anschluss eines ADG. Abgang 3/4" IG, ohne Umwälzpumpe (optional erhältlich).



Dimension	3/4" AG
für Volumenstrombereich 2 - 12 l/min	*x = 12
für Volumenstrombereich 8 - 28 l/min	*x = 28
Druckverlust bei max. Volumenstrom siehe Diagramm	
Leistung	bis 50 kW
max. Druck	10 Bar
kontinuierliche Temperatur	120 °C
max. Temperatur kurzfristig für 20 s	160 °C
Isolierung	EPP
Abmessungen	155 x 425 x 150 mm
Pumpengröße	BL 180 mm

	S1-X-AG	mit Pumpe Wilo Para ST25/6	mit Pumpe Grundfos UPM3H
Artikelnummer	103641R-x*	103641R-x*-PST6	103641R-x*-US75

S3 Solar 2 2-Wege-Solar-Pumpengruppe mit Sicherheitseinrichtung, Luftabscheider, einstellbarem Durchflussmesser

Durchflussmengenregler mit Füll- /Entleerventil, 3-Wege-Flansch-Kugelhahn mit Thermometer (Blau, 0 - 120 °C), integrierte Schwerkraftbremse 10 mbar (man. Öffnung durch Drehen des Handrades um 45° im Vor- und Rücklauf), Sicherheitsgruppe 6 Bar mit Manometer 0-10 Bar mit 3/4" AG für Anschluss eines ADG. Abgang 3/4" IG, Flansch-Kugelhahn mit Thermometer (Rot, 0 - 120 °C), Entlüfter aus Messing mit manuellem Entlüftungsventil, Rohrverschraubung und Anschluss, verfügbare externe Anschlüsse: 1" AG oder 22 mm Klemmverschraubung, ohne Umwälzpumpe (optional erhältlich).



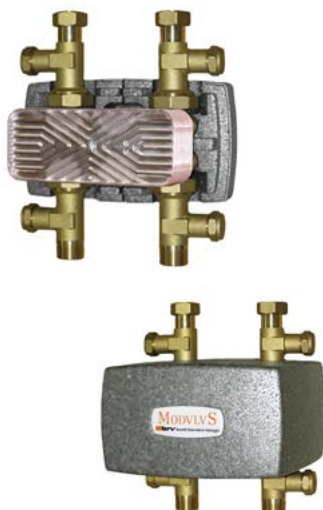
Dimension	1" AG	22 mm Cu
für Volumenstrombereich 2-12 l/min	*x = 12	
für Volumenstrombereich 8-28 l/min	*x = 28	
Druckverlust bei max. Volumenstrom siehe Diagramm		
Leistung	bis 50 kW	
max. Druck	10 bar	
kontinuierliche Temperatur	120 °C	
max. Temperatur kurzfristig 20 s	160 °C	
Achsabstand	125 mm	
Isolierung	EPP	
Abmessungen	155 x 425 x 150 mm	
Pumpengröße	BL 180 mm	

Empfehlung der Umwälzmenge pro m² Kollektorfläche: 1 l/min pro m² bei einem Dt 6K und einer Einstrahlungsleistung von 800 W/m² und Kollektorwirkungsgrad 50 %. Beispiel: Kollektorfläche 16 m² – 16 l/min = ca. 1000 kg/h

	S3-X-AG (1" AG): ohne Pumpe	mit Pumpe Wilo Para ST25/6	mit Pumpe Grundfos UPM3H
Artikelnummer	304651AR-x*	304651AR-x*-PST6	304651AR-x*-US75
	S3-X-CU (22mm): ohne Pumpe	mit Pumpe Wilo Para ST25/6	mit Pumpe Grundfos UPM3H
Artikelnummer	322651AR-x*	322651AR-x*-PST6	322651AR-x*-US75

*x = max. Durchflussmenge in l/min (12 oder 28). Diese ist bitte bei der Bestellung einzufügen.

M2 Wärmetauscher-Trennset für Solar DN25



S2 Wärmetauscher-Trennset Modul Solar

für die Systemtrennung von Solaranlagen und Pufferspeichern

Bestehend aus:

- Plattenwärmetauscher aus Edelstahl (AISI 316/1.4401) mit 4 Rohr-T-Stücken als Anschlussmöglichkeit für Sicherheitsgruppe
- Temperaturfühler
- Isoliergehäuse aus EPP mit den Außenmaßen: 250 x 143 x 218 mm
- max. Betriebsdruck: 10 bar, max. Betriebstemperatur: 120 °C kurzzeitig 160 °C für 20 Sek.
- Anschluss: 1", Achsabstand: 125 mm

Die Vorschriften hinsichtlich Heizungswasseraufbereitung gemäß ÖNORM H5195-1 und VDI 2035 sind einzuhalten.

Leistung	3,5 kW	5 kW	10 kW	20 kW
max. Kollektorfläche (m²)	7,5	10	20	40
max. Durchfluss Solarkreis (l/min.)	5	7	15	28
Druckverlust Solarkreis (m/WS)	0,1	0,2	0,3	0,5
max. Volumenstrom sekundär (l/h)	400	690	1.460	2.720
Druckverlust sekundär (m/WS)	0,4	1,2	1,6	2,3

Die Daten in der Tabelle sind Richtwerte und beziehen sich auf eine thermische Spreizung von 10K in beiden Pumpenkreisen. Alle Daten müssen kundenseitig überprüft und gegebenenfalls angepasst werden.

	S2 WTS 5	M2 WTH 16	M2 WTH 20
Dimension	Solar ÜM 1"/Sek 1" AG	Solar ÜM 1"/Sek 1" AG	Solar ÜM 1"/Sek 1" AG
Artikelnummer	304646-5KW	304646-10KW	304646-20KW

Pumpengruppen

Zubehör / Ersatzteile (für Heizung / Solar)



Sicherheitsgruppe (Heizung / Solar)

- Dimension: 3/4", PN 10
- mit Sicherheitsventil 3 Bar (Solar: 6 Bar)
- 50 kW, max. Betriebstemperatur: 110 °C (Solar: 120 °C)

	SIG für Heizung (3 Bar)	SIG für Solar (6 Bar)
Artikelnummer	03647D-3C-4SET	03647D-6S-10SET



Tauchhülse TFH (für Heizung / Solar)

- Durchmesser: 6 mm
- Material: Messing

	Tauchhülse für Heizung / Solar
Artikelnummer	POZ-646-6SET

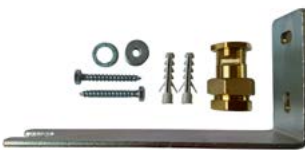


Wellrohr aus Edelstahl (für Solar)

Zur Verbindung der Solargruppe mit dem Ausdehnungsgefäß.

- 50 kW
- max. Betriebstemperatur: 110 °C
- erhältliche Längen: 50 oder 100 cm,
- inkl. 2 Stk. Überwurfmutter 3/4"
- inkl. Flachdichtungen

	Wellrohr Länge 50 cm	Wellrohr Länge 100 cm
Artikelnummer	FLEX0350SETB	FLEX03100SETB



Wandhalterung für Ausdehnungsgefäß WH-ADG (für Solar)

- mit MAG-Montageventil zur Trennung des ADG vom System
- inkl. Dübel und Schrauben

	Wandhalterung für Ausdehnungsgefäß
Artikelnummer	DAOASOLVE



Wandhalterung für Solarmodule DN25

- inkl. Dübel und Schrauben

	Wandhalterung für Solarmodule DN25
Artikelnummer	DAOASOLAR

Frostschutzventil für Heiz-/Kühlsysteme mit Wärmepumpe

M2B FIX3 CS32

Pumpengruppe zur Rücklaufanhebung für Festbrennstoffkessel

Das Frostschutzventil schützt das System vor Schäden und Ausfällen, die durch das Einfrieren von Wasser verursacht werden. Wird die Anlage während der Wintersaison abgeschaltet, öffnet sich ab einer Wassertemperatur von + 3 °C das Frostschutzventil. Dies ermöglicht einen zunächst geringen Abfluss. Der Durchfluss zieht das Wasser aus dem wärmeren Teil des Kreislaufrs im Gebäudeinneren in den kälteren Bereich, was eine weitere Abkühlung und damit die Bildung von Eis im kälteren Bereich verhindert. Hält der Abfluss aufgrund der Kälte an, so wird der Druck im Inneren des Kreislaufrs mangels einer Fülleinheit niedriger und nähert sich dem atmosphärischen Druck an, was den weiteren Abfluss zum Stillstand bringt. Nun sorgt das Vakuumbrecherventil im oberen Teil des Ventilgehäuses für Luftzufuhr und der Wasserabfluss wird fortgesetzt. Wir empfehlen eine automatische Fülleinheit, welche den Druck wieder herstellt und das Frostschutzventil in den normalen Betriebszustand versetzt, sodass das System wieder selbständig anlaufen kann.

Gehäuse	Messing
Innenliegende Einzelteile	Kupferlegierung CW617N
Dichtungen	EPDM
Federn	Stahl 1.4310 (X10CrNi18-8)
max. statischer Druck	10 Bar (PN10)
Medium	Wasser
max. Mediumtemperatur	90 °C
max. Umgebungtemperatur	- 30 bis + 50 °C
Öffnungstemperatur	+ 3 °C
Schließtemperatur	+ 4 °C
Auslösegenauigkeit	+ / - 1 °C



Art.-Nr. 04791 / 05791



Art.-Nr. 04791C / 05791C



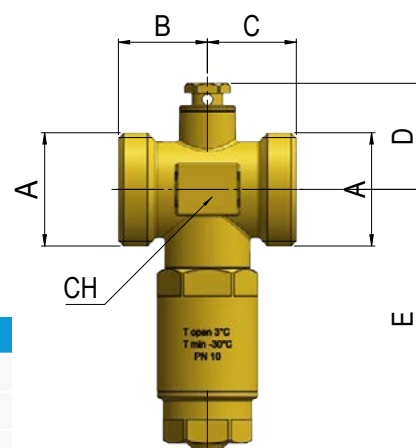
Art.-Nr. 06791

Durchflussmenge am Auslass:

P (Bar)	Externe Flüssigkeitstemperatur (°C)	Q (l/min)
1	0,5	6
0,2		2,7
0,05		1,3

Abmessungen (mm):

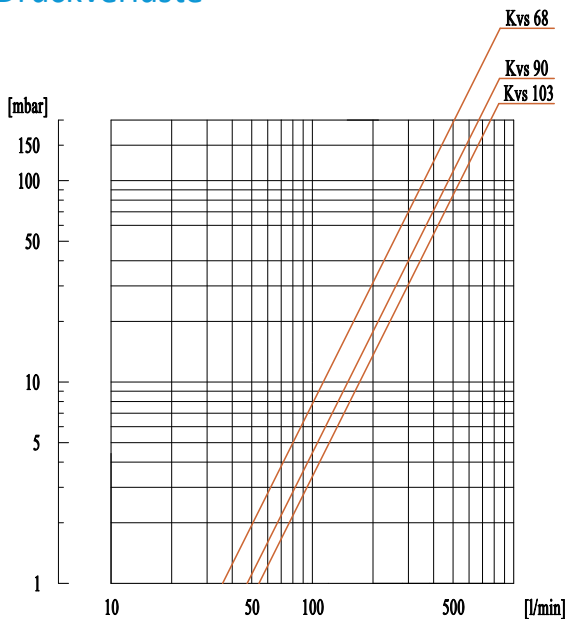
A	Kvs	B	C	D	E	CH
1	68	26	26	31	76	28
0,2	90	29,5	29,5	33	78	33
0,05	103	31	31	35	80	38



	1" AG flachdichtend Heizen / Kühlen	1" AG x 1" ÜM flachdichtend Heizen / Kühlen	1 1/4" AG flachdichtend Heizen / Kühlen	1 1/4" AG x 1 1/4" ÜM flachdichtend Heizen / Kühlen	1 1/2" AG flachdichtend Heizen / Kühlen
Artikelnummer	04791	04791C	05791	05791C	06791

Frostschutzventil für Heiz-/Kühlsysteme mit Wärmepumpe

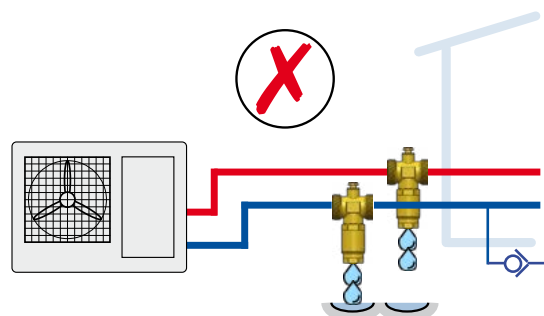
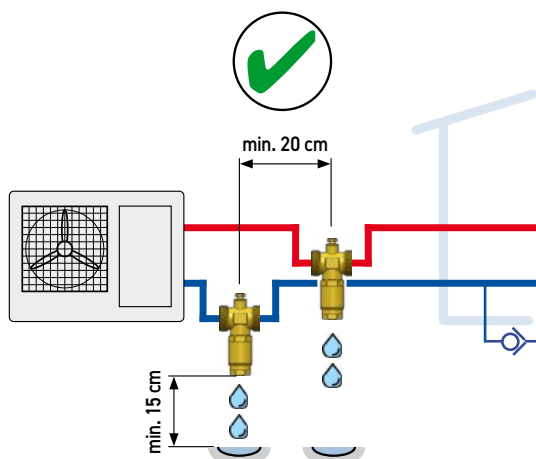
Druckverluste



Wichtige Hinweise zur Installation

Das Frostschutzventil darf nur vertikal (nach unten gerichtet) eingebaut werden. Der optimale Installationspunkt befindet sich außerhalb des Gebäudes, an der tiefstmöglichen Stelle des Systemkreislaufs, in unmittelbarer Nähe zur Wärmepumpe.

- Stellen Sie sicher, dass ein entsprechend großer Ablauf für die Flüssigkeit vorgesehen ist, um die ordnungsgemäße Entwässerung sicherzustellen. An der tiefsten Stelle des Ventils ist ein Mindestabstand von 15 cm zum Boden einzuhalten, um Vereisung zu verhindern.
- Montieren Sie geeignete Absperrventile, um eine einfache Wartung und Reparatur zu ermöglichen.
- Wir empfehlen die Montage von zwei Frostschutzventilen (Vorlauf / Rücklauf). Ohne diese besteht die Gefahr von Frostschäden.
- Schützen Sie das Ventil mit einer Abdeckung vor Schnee und direkter Sonneneinstrahlung.
- Das Ventil darf nicht isoliert werden.

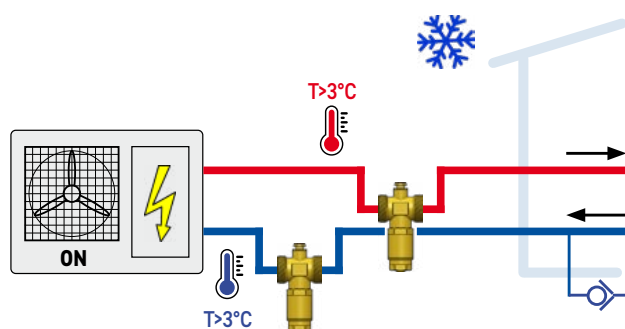


Frostschutzventil für Heiz-/Kühlsysteme mit Wärmepumpe

Anwendung im Heizbetrieb (Winter)

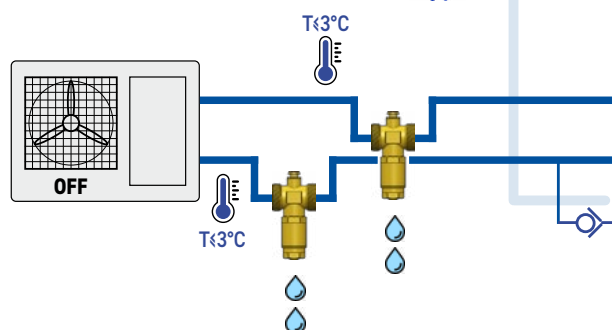
Normalbetrieb:

Die Anlage steht unter Druck.
Es besteht kein Frostrisiko für die Rohrleitungen.



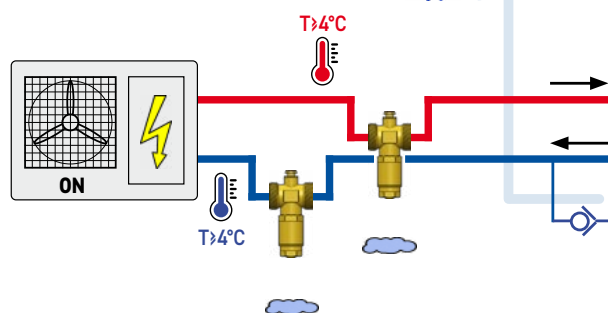
Störung / Systemausfall:

Anlage unter Druck (mit automatischer Befüllungseinheit).
Die Rohrleitungstemperatur sinkt; sobald sie 3 °C erreicht, beginnt das Ventil, Wasser abzulassen, bis die Rohrleitungstemperatur wieder 4 °C erreicht.



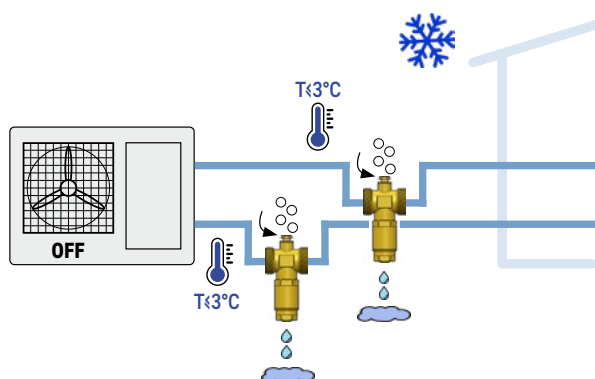
Wiederinbetriebnahme:

Nach der Störungsbehebung nimmt die Wärmepumpe den Betrieb wieder auf. Das abgelassene Wasser wird durch die automatische Befüllungseinheit ersetzt. Sobald die Rohrleitungstemperatur wieder 4 °C erreicht, schließt das Frostschutzventil die Entlüftung, und die Anlage kehrt wieder in den Normalbetrieb zurück.



Längerer Stillstand ohne automatische Befüllungseinheit:

Wenn die Temperatur unter 3 °C bleibt, verliert die Anlage nach längerem Ablassen den Druck. Das Frostschutzventil ermöglicht das weitere Ablassen, bis die Anlage vollständig entleert ist. Dies erfolgt von oben durch das Entlüftungsventil, das Luft in den Kreislauf einströmen lässt. Die Anlage muss hier nach Wiederherstellung der Stromversorgung manuell befüllt werden.

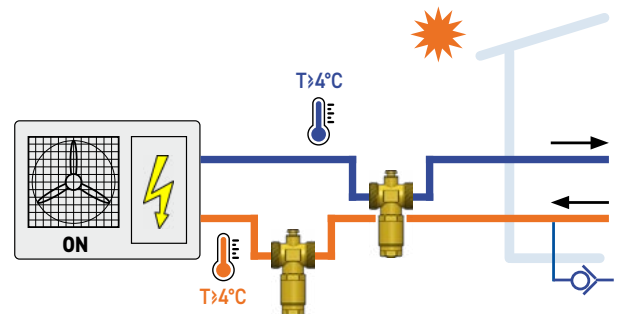


Frostschutzventil für Heiz-/Kühlsysteme mit Wärmepumpe

Anwendung im Kühlbetrieb (Sommer)

Normalbetrieb:

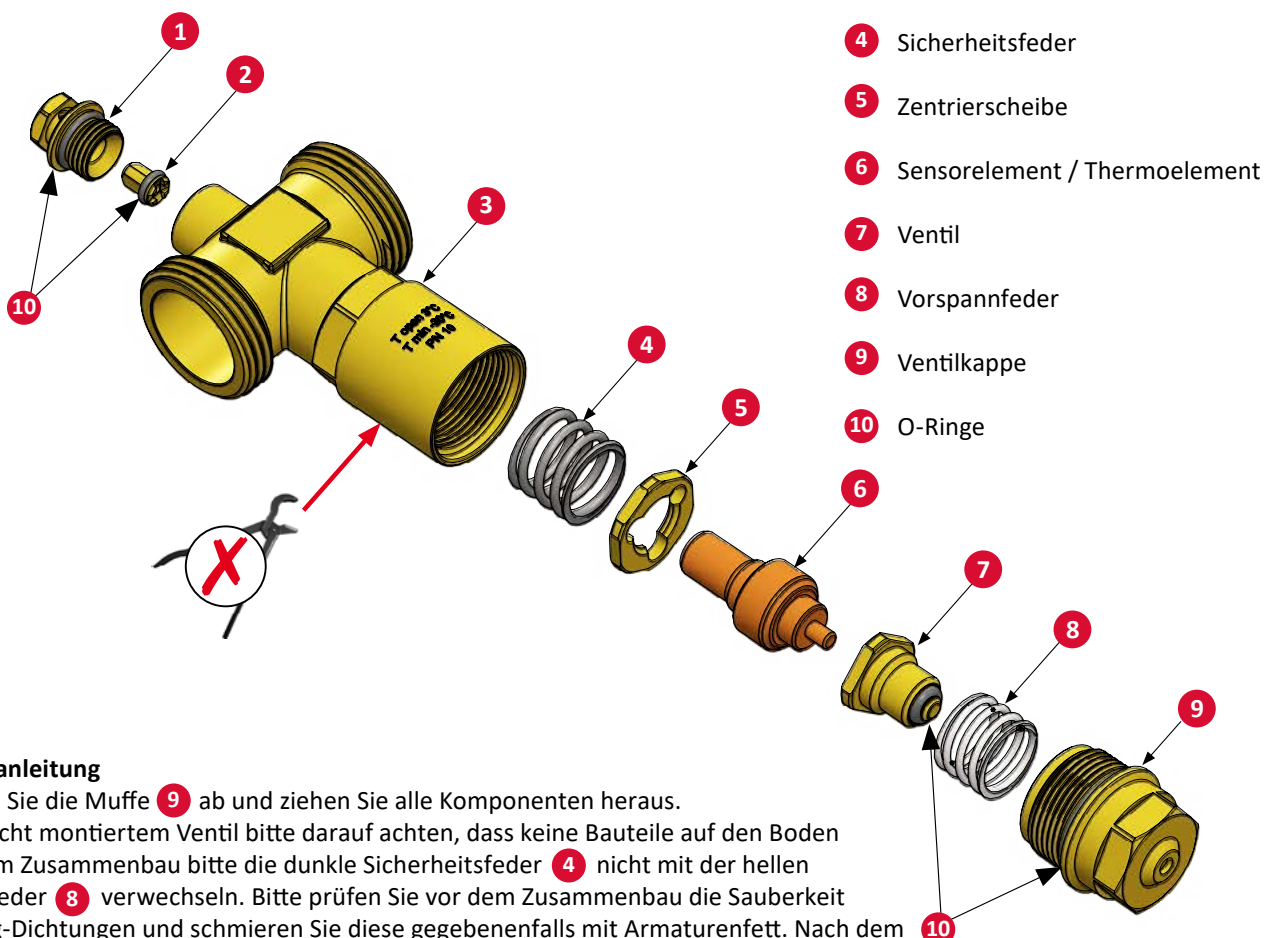
Anlage unter Druck. In diesem Betriebsmodus muss die Flüssigkeitstemperatur über 4 °C liegen, bei dieser Temperatur greift das Frostschutzventil nicht.



Wartung

Um Arbeiten am Ventil vorzunehmen, machen Sie die Anlage stromlos und drucklos und schließen Sie alle Absperrventile.

Frostschutzventil bestehend aus Kappe und Stopfen:



Wartungsanleitung

Schrauben Sie die Muffe **9** ab und ziehen Sie alle Komponenten heraus. Bei senkrecht montiertem Ventil bitte darauf achten, dass keine Bauteile auf den Boden fallen. Beim Zusammenbau bitte die dunkle Sicherheitsfeder **4** nicht mit der hellen Vorspannfeder **8** verwechseln. Bitte prüfen Sie vor dem Zusammenbau die Sauberkeit der O-Ring-Dichtungen und schmieren Sie diese gegebenenfalls mit Armaturen Fett. Nach dem Einsetzen aller Bauteile in der angegebenen Reihenfolge (siehe Abbildung) ist die Muffe mit Drehmoment 20 Nm festzuschrauben.

Noch mehr innovative HKLS-Technik

Hier finden Sie QR-Codes, die Sie direkt zu unseren innovativen Produkten führen. Scannen Sie einfach den entsprechenden QR-Code mit Ihrem Smartphone und entdecken Sie unsere gesamte Produktpalette.



strawa **Verteiler- und Frischwassersysteme**

FlowCon **Dynamische Volumenstromregelung**



geba **Brandschutz- und Lüftungstechnik**

Raychem **Elektrische Begleitheizbänder**



BiAL **Badheizkörper**

Technische Änderungen, Satz- und Druckfehler vorbehalten.
Bilder sind Symbolfotos.



Besuchen Sie www.sawa-arion.com

SAWA-ARION GmbH

Seestraße 38

5322 Hof bei Salzburg

Telefon: +43 6229 20011-0

E-Mail: info@sawa-arion.com