

Kesselverteiler mit thermisch getrennten Kammern



bis 70 kW / 3 m³/h

bis 170 kW / 7 m³/h



Kesselverteiler R70-AG



Kesselverteiler R70-UM



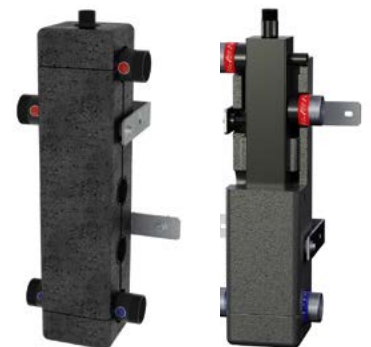
Kesselverteiler R170-AG und R170-UM



Kesselverteiler- und Weichenkombination RW70 Kombi



Hydraulische Weiche RW70



Hydraulische Weiche stehend RW120 und RW170

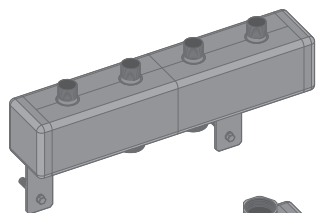
Pufferspeicher BT50 Universell und kompakt

- bivalenter Betrieb möglich: kann als hydraulische Weiche oder als Hybridsystem mit elektrischer Wasserheizung betrieben werden.
- ermöglicht Strömung und Trennung zwischen Heizung und Verteilersystem
- als Verteiler für den Einsatz im Heiz- und Kühlbereich vollständig isoliert
- sorgt für optimierten Betrieb der Wärmepumpe und höhere Heiz- und Kühllasten
- Abmessungen: 550 x 805 x 245 mm



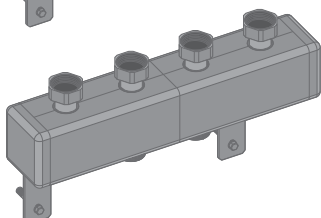
Foto: Pufferspeicher BT50-01-UM mit Kesselverteiler R70-UM

bis 70 kW | 3 m³/h | 6 Bar 110 °C EPP-Isolierung 25 mm



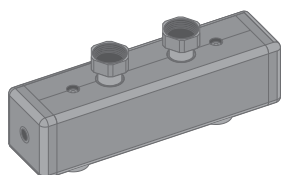
Kesselverteiler R70-AG (Best-Nr. 20000X*N)

Pumpengruppe: 2-6 (125 mm Achsabstand)
 Anschluss primär: 1½" (Außengewinde-Flachdichtung) DN40
 Anschluss sekundär: 1" (Außengewinde) DN25
 Wandhalterungs-Set: 100 mm / 150 mm (Wandabstand)



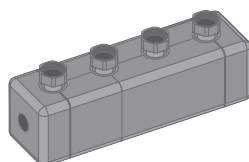
Kesselverteiler R70-UM (Best-Nr. 21000X*N)

Pumpengruppe: 2-5 (125 mm Achsabstand)
 Anschluss primär: 1½" (Außengewinde-Flachdichtung) DN40
 Anschluss sekundär: 1½" (Überwurfmutter) DN40
 Wandhalterungs-Set: 100 mm / 150 mm (Wandabstand)



Hydraulische Weiche RW70 (Best-Nr. 400000N)

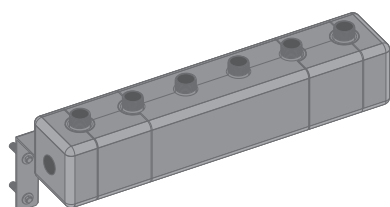
Anschluss sekundär: 1½" (Überwurfmutter) DN40
 Anschluss primär: 1¼" (Innengewinde) DN32
 Direkte Montage am Kesselverteiler R70-AG oder R70-UM
 Temperaturfühleranschluss: ½" (Innengewinde)



Kesselverteiler- und Weichenkombination RW70 Kombi (Best-Nr. 70000X*)

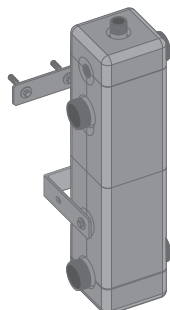
Pumpengruppe: 2-3 (125 mm Achsabstand)
 Anschluss primär: 1½" (Außengewinde) DN40
 Anschluss sekundär: 1½" (Überwurfmutter) DN40
 Wandhalterungs-Set: 160 mm / 220 mm (Wandabstand), EPP-Isolierung: 35 mm

bis 170 kW | 7 m³/h | 6 Bar 110 °C EPP-Isolierung 35 mm



Kesselverteiler R170-AG (Best-Nr. 30000X*)

Pumpengruppe: 2-5 (125 mm Achsabstand)
 Anschluss primär: 2" (Außengewinde-Flachdichtung) DN50
 Anschluss sekundär: 1¼" (Außengewinde) DN32
 Wandhalterungs-Set: 160 mm / 220 mm (Wandabstand)



Kesselverteiler R170-UM (Best-Nr. 31000X*)

Pumpengruppe: 2-5 (125 mm Achsabstand)
 Anschluss primär: 2" (Außengewinde-Flachdichtung) DN50
 Anschluss sekundär (Überwurfmutter) 1½" DN40
 Wandhalterungs-Set: 160 mm / 220 mm (Wandabstand)

Hydraulische Weiche RW120 (Best-Nr. 500000)

Anschluss primär: 1½" (Außengewinde) DN40
 Anschluss sekundär: 1½" (Außengewinde) DN40
 Wandhalterungs-Set: 160 mm / 220 mm (Wandabstand)
 Vertikale Montage, Zusätzliche Anschlüsse: 4 x 1½" AG, 2 x ½" IG, 1 x 1" AG

Hydraulische Weiche RW170 (Best-Nr. 600000)

Anschluss primär: 2" (Außengewinde) DN50
 Anschluss sekundär: 2" (Außengewinde) DN50
 Wandhalterungs-Set: 160 mm / 220 mm (Wandabstand)
 Vertikale Montage, Zusätzliche Anschlüsse: 4 x 2" AG, 2 x ½" IG, 1 x 1" AG

Besuchen Sie www.sawa-arion.com

*X = Platzhalter für die Anzahl der benötigten Abgänge.

SAWA-ARION GmbH
 Seestraße 38
 5322 Hof bei Salzburg
 Telefon: +43 6229 20011-0
 E-Mail: info@sawa-arion.com