

## Kesselverteiler mit thermisch getrennten Kammern



Kammern  
thermisch  
getrennt!



Kesselverteiler R70-AG



Kesselverteiler R70-UM

bis 70 kW / 3 m<sup>3</sup>/h



Kesselverteiler- und Weichenkombination RW70 Kombi



Hydraulische Weiche RW70



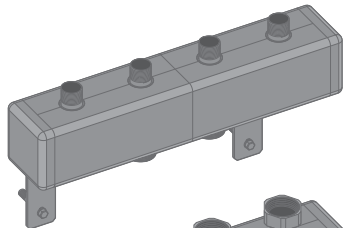
Kesselverteiler R170-AG



Hydraulische Weiche stehend RW170

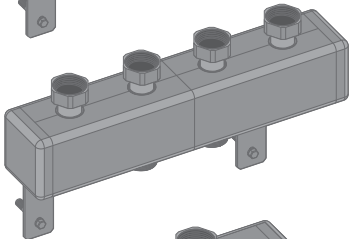
bis 170 kW / 7 m<sup>3</sup>/h

bis 70 kW | 3 m<sup>3</sup>/h | 6 Bar 110 °C EPP-Isolierung 25 mm



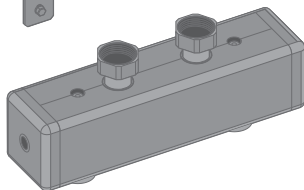
#### Kesselverteiler R70-AG

Pumpengruppe: 2-5 (125 mm Achsabstand)  
Gruppenanschlüsse: 1" (Außengewinde) DN25  
Kesselanschluss: ¾" (Außengewinde-Flachdichtung) DN40  
Wandhalterungs-Set: 100 mm / 150 mm (Wandabstand)



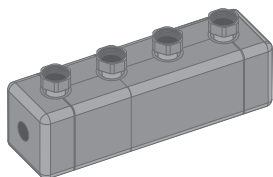
#### Kesselverteiler R70-UM

Pumpengruppe: 2-5 (125 mm Achsabstand)  
Gruppenanschlüsse: ¾" (Überwurfmutter) DN25  
Kesselanschluss: ¾" (Außengewinde-Flachdichtung) DN40  
Wandhalterungs-Set: 100 mm / 150 mm (Wandabstand)



#### Hydraulische Weiche RW70

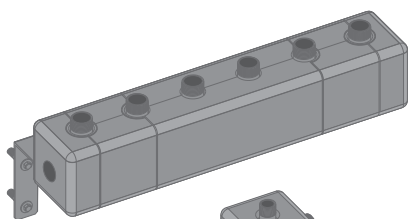
Kesselverteileranschlüsse: ¾" (Überwurfmutter) DN25  
Kesselanschluss: ¾" (Innengewinde) DN32  
Direkte Montage am Kesselverteiler  
Temperaturfühleranschluss: ½" (Innengewinde)



#### Kesselverteiler- und Weichenkombination RW70 Kombi

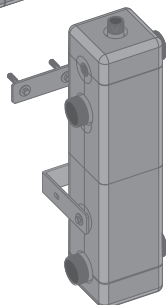
Pumpengruppe: 2-3 (125 mm Achsabstand)  
Gruppenanschlüsse: ¾" (Überwurfmutter) DN25  
Kesselanschluss: ¾" (Außengewinde) DN40  
Wandhalterungs-Set: 160 mm / 220 mm (Wandabstand)  
EPP-Isolierung: 35 mm

bis 170 kW | 7 m<sup>3</sup>/h | 6 Bar 110 °C EPP-Isolierung 35 mm



#### Kesselverteiler R170-AG

Pumpengruppe: 2-5 (125 mm Achsabstand)  
Gruppenanschlüsse: ¾" (Außengewinde) DN32  
Kesselanschluss: 2" (Außengewinde-Flachdichtung) DN50  
Wandhalterungs-Set: 160 mm / 220 mm (Wandabstand)



#### Hydraulische Weiche RW170

Kesselverteileranschlüsse: 2" (Außengewinde) DN50  
Kesselanschluss: 2" (Außengewinde) DN50  
Wandhalterungs-Set: 160 mm / 220 mm (Wandabstand)  
Vertikale Montage  
Zusätzliche Anschlüsse: 3 x ½"

Besuchen Sie [www.sawa-arion.com](http://www.sawa-arion.com)

**SAWA-ARION GmbH**

Seestraße 38

5322 Hof bei Salzburg

Telefon: +43 6229 20011-0

E-Mail: [info@sawa-arion.com](mailto:info@sawa-arion.com)