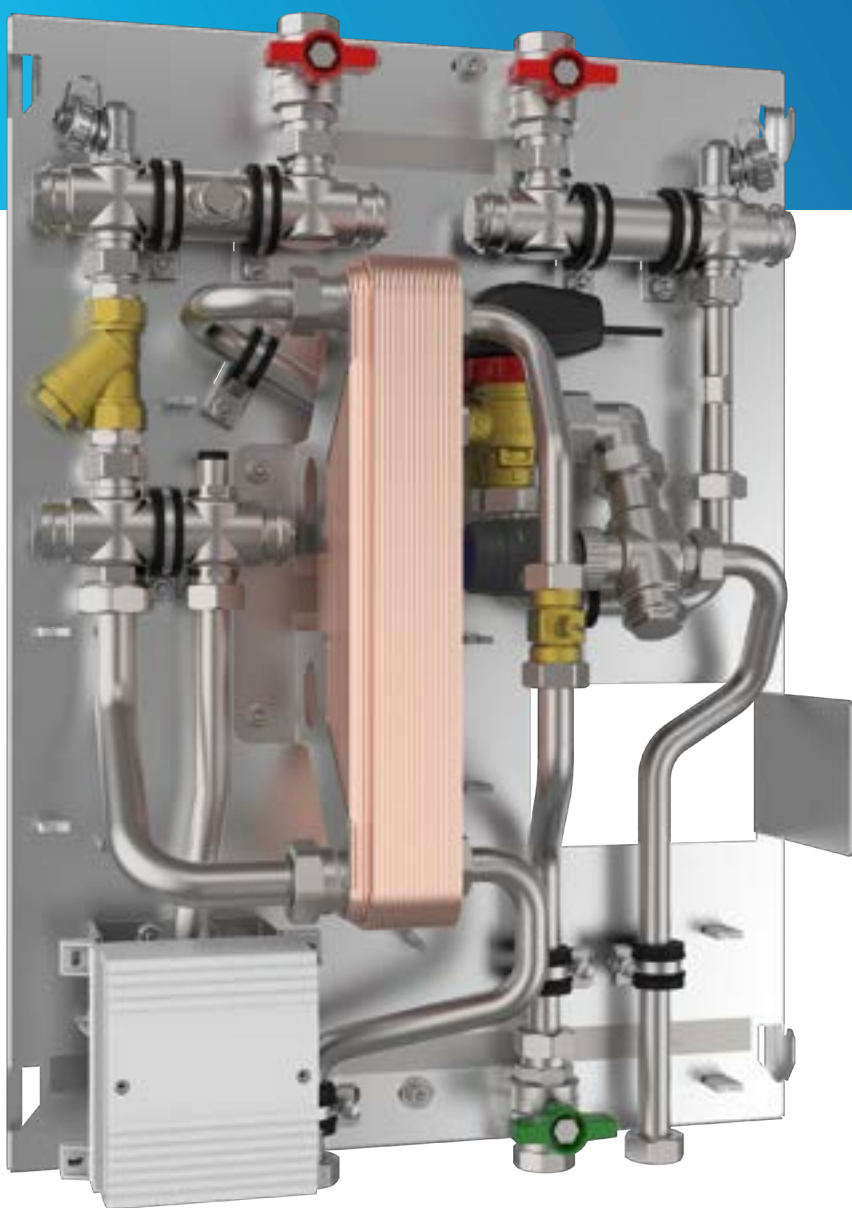


strawa GTA

Die Gasthermenaustauschstation für energieeffizienten Gasthermenaustausch



SICHER



NACHHALTIG



ENERGIEEFFIZIENT

Neu!



Friwara smart GTA-HT

Vorteile

- Integrierung von erneuerbaren Energien
- einfache Montage und Wartung
- konstante Zapftemperatur durch elektronisch geregelte Friwara-smart-Regelung
- alle Komponenten aus einer Hand bzw. in einer komplexen Station
- komfortable Möglichkeit zur Wärmezählung im Wohnbereich
- schlankes Design und geringe Einbautiefe
- erhältlich in 2 Varianten (17/25 l/min)
- niedrige Systemtemperaturen

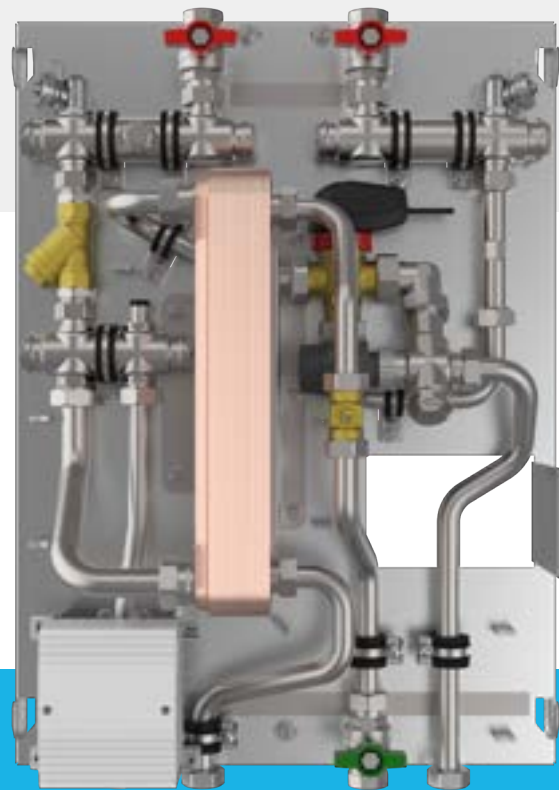


Abb.: 3900000100

Beschreibung

Die Friwara Gasthermenaustauschstation GTA-HT ist für den Austausch von Gasetagenheizungen in Bestandsgebäuden gedacht. Durch die fast identische Anordnung der Trinkwasser- und Heizungsanschlüsse an der Station, ist ein Austausch und der Neuanschluss durch flexible Anschlusschläuche und weiteres Zubehör einfach und schnell realisierbar.

Der vorhandene, aber nicht mehr benötigte Schornstein kann hierbei als Zuleitungsschacht für die Wärmeversorgung der Station umfunktioniert werden.

**einfaches, sauberes und zeitsparendes Sanieren
von Etagenwohnungen**

Artikelübersicht

Anschlüsse:

- Sekundär-Vorlauf (ohne Kugelhahn)
- Trinkwasser warm (ohne Kugelhahn)
- Eingang Trinkwasser kalt (mit Kugelhahn DN 20)
- Sekundär-Rücklauf (ohne Kugelhahn)
- Primär-Vorlauf (mit Kugelhahn DN 20)
- Primär-Rücklauf (mit Kugelhahn DN 20)

Verfügbares Zubehör:

- Umrüst-Set Rohrstück mit Rücklauf-temperaturbegrenzer und Schmutzfänger für Sekundär-Rücklauf
- zusätzliche Kugelhähne im Sekundär-Vor- und Rücklauf und im Trinkwasser warm
- teleskopierbares Anschluss-Set
- Dämmung Rohrleitung Trinkwasser kalt und Vorlauf Heizung

Art. Nr. Bezeichnung

Stationen ohne Abdeckung

| | |
|------------|------------------------------------|
| 3900000000 | strawa Friwara smart GTA1-HT-CU |
| 3900000001 | strawa Friwara smart GTA1-HT-VA |
| 3900000002 | strawa Friwara smart GTA2-HT-CU |
| 3900000003 | strawa Friwara smart GTA2-HT-VA |
| 3900000100 | strawa Friwara smart GTA1-HT-CU-AP |
| 3900000101 | strawa Friwara smart GTA1-HT-VA-AP |
| 3900000102 | strawa Friwara smart GTA2-HT-CU-AP |
| 3900000103 | strawa Friwara smart GTA2-HT-CU-AP |

Abdeckhaube und Erweiterungen

| | |
|------------|---|
| 3900000024 | strawa Friwara GTA Abdeckhaube RAL 9016 |
| 3900000025 | strawa Friwara GTA Abdeckhaube Erweiterung RAL 9016 |

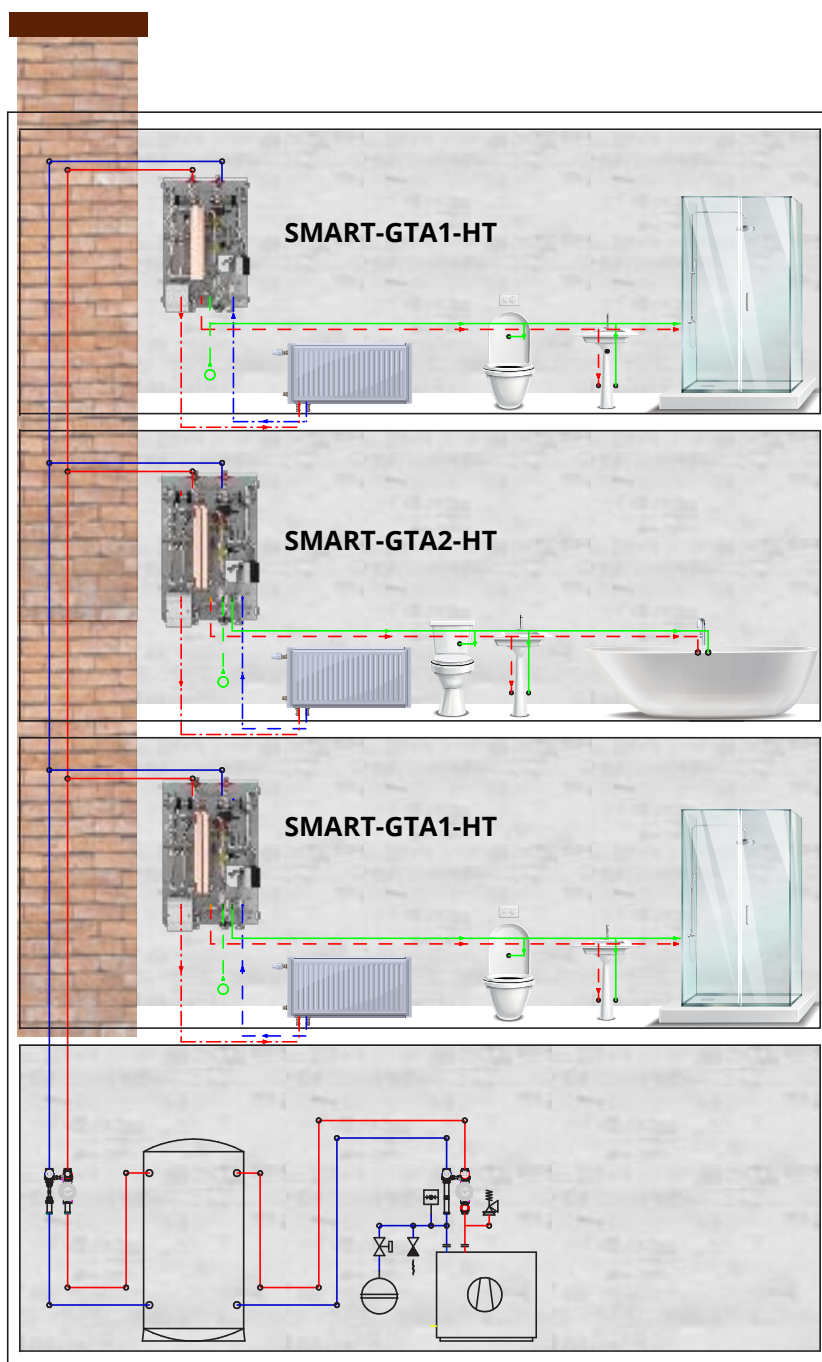
Zubehör

| | |
|------------|--|
| 3900000026 | strawa Friwara GTA flexibles Anschluss-Set 3/4" Länge 110 bis 180 mm |
| 3900000027 | strawa Friwara GTA Doppelnippel-Set 3/4" AG fld. (4 Stück) |
| 3900000028 | strawa Friwara GTA Reduzier-Set 3/4" AG x 1/2" IG (2 Stück) |
| 3900000029 | strawa Friwara GTA Anschlusskugelhahn-Set 3/4" SVL-WW-SRL (3 Stück) |
| 3900000030 | strawa Friwara GTA Rohrdämmung Primär-VL und TW kalt |
| 3900000031 | strawa Friwara GTA Umrüst-Set Rohrstück mit RTB und Schmutzfänger |

Abkürzungen:

| | |
|------|----------------------------------|
| GTA1 | PWÜ 17 l/min |
| GTA2 | PWÜ ConBraze 25 l/min |
| PWÜ | Plattenwärmeübertrager |
| CU | kupfergelöteter PWÜ |
| VA | edelstahlgelöteter PWÜ |
| HT | Hochtemperaturabgang für Heizung |
| RTB | Rücklauf-temperaturbegrenzer |

Anlagenschema



DIE BESTE
ART DER
ENERGETISCHEN
HEIZUNGS-
SANIERUNG

strawa Wärmetechnik GmbH

Gottlieb-Daimler-Straße 4
99869 Schwabhausen
Telefon: +49 (0) 36256 8661 – 0
Telefax: +49 (0) 36256 8661 – 99
E-Mail: info@strawa.com
Web: www.strawa.com

Mehr Infos:

